

山田 太郎 様

山田家 今後の
生活設計シミュレーション

〒
住所
事務所名
mail :
TEL :
FAX :

山田様 今後のライフプラン

入力項目・試算の前提

- ・各項目の 欄に入力した情報がCF表に反映されます。
- ・年齢・金額等の数値は各年度末（4月1日）現在とします。
- ・「家族基本情報」の生年月日は、西暦または和暦で入力が可能です（例：1971/8/17、S46.8.17）。
- ・入力をする収入は、額面から税金、社会保険料等控除される金額を引いた手取額（可処分所得）となります。
- ・「生活費」に入力した金額は64歳まで、「退職後の生活費」に入力した金額は65歳以降、CF表に反映されます。
- ・「教育資金」「住宅ローン」は、別シートに情報を入力をします。「住宅ローン」は元利均等返済での計算となります。
- ・資産運用率、各上昇率の入力は任意です。空欄の場合は0%となります。マイナスの数値の入力も可能です。
- ・公的年金の受取額は百円未満を四捨五入しています。
- ・老齢年金の受取開始年齢は65歳としています。CF表に反映する金額は、概算額から基礎的控除額を控除後、源泉徴収税額を差し引いた金額となります。受取額には加給年金・経過的加算は反映していません。
- ・老齢年金の受取見込額は、これまでの加入実績と今後の加入見込を入力するか、概算額を直接入力するか、どちらか一方にCF表に反映できます。両方に入力がある場合には、直接入力した金額がCF表に反映されます。
- ・老齢年金、遺族年金の額は、67歳以下の方（昭和31年4月2日以後生まれ）の受取額となります。
- ・遺族基礎年金は、子のある遺族に給付される金額を計算します。
- ・遺族厚生（遺族共済）年金の計算は、これまでの年金加入実績に基づき計算をします。
- ・会社員または公務員の世帯主万が一の時は、配偶者は65歳以降も遺族年金を受け取るとして計算をします。
- ・老齢年金、遺族年金の年金額には、被用者年金制度の一元化に伴う「年金払い退職給付制度」からの年金額は反映していません。

家族基本情報

	お名前（敬称略）	生年月日	年齢
・世帯主	太郎	昭和55年8月5日	45 歳
・配偶者	花子	昭和53年6月1日	47 歳
・第1子	一郎	平成23年5月1日	14 歳
・第2子	二郎	平成28年9月10日	9 歳
・第3子			歳
・第4子			歳
・第5子			歳
・その他家族			歳
・その他家族			歳
・その他家族			歳

【資産状況】

・金融資産残高

万円

・資産運用率（年率）

%

支出

・生活費 324.0 万円/年

・退職後生活費 300.0 万円/年

※下記の住宅費・教育資金・生命保険料等を除く

(内訳)

食費または毎月の総額	27.0	万円/月
光熱費・通信費		万円/月
交際費・お小遣い		万円/月
その他雑費・使途不明金		万円/月
合計	27.0	万円/月

食費または毎月の総額	25.0	万円/月
光熱費・通信費		万円/月
交際費・お小遣い		万円/月
その他雑費・使途不明金		万円/月
合計	25.0	万円/月

※世帯主年齢

・住宅費（家賃）	 歳から	 歳まで	 万円/年	 万円/月
・住宅購入	 歳時		 万円（自己資金+諸費用）	
・住宅関連費	45 歳から	100 歳まで	20.0 万円/年	
・その他ローン	 歳から	 歳まで	 万円/年	 万円/月
・生命損害保険料	45 歳から	65 歳まで	30.0 万円/年	2.5 万円/月

【継続的支出・一時的支出】

・継続的支出（世帯主年齢）

家具家電製品買替	48	歳から	90	歳まで	7	年ごとに	30	万円/年
旅行	45	歳から	90	歳まで	1	年ごとに	20	万円/年
帰省	45	歳から	65	歳まで	1	年ごとに	20	万円/年
車買替	50	歳から	75	歳まで	7	年ごとに	250	万円/年
		歳から		歳まで		年ごとに		万円/年
資産運用1拠出	45	歳から	65	歳まで	1	年ごとに	36	万円/年
資産運用2拠出	45	歳から	65	歳まで	1	年ごとに	24	万円/年
		歳から		歳まで		年ごとに		万円/年
		歳から		歳まで		年ごとに		万円/年
		歳から		歳まで		年ごとに		万円/年

・一時的支出（世帯主年齢）

リフォーム	65	歳時	300	万円
資産運用3拠出	59	歳時	300	万円
		歳時		万円
		歳時		万円
		歳時		万円
		歳時		万円
		歳時		万円
		歳時		万円
		歳時		万円
		歳時		万円

【教育資金】

「2.教育資金」シートで進路を選択してください。

【住宅ローン】

「3.ローン1」～「11.ローングラフ」シートに入力してください。

【上昇率】

・物価上昇率	1.5	%	・家賃上昇率		%
・生活費上昇率	1.5	%	・教育費上昇率	1	%

公的年金（老齢年金）額の試算には次の方法があります。

1. 日本年金機構のサービスを利用する
2. 概算を計算する（「ねんきん定期便」などを活用する）

1. 日本年金機構のサービスを利用する場合

下記の日本年金機構HP内「ねんきんネット」を利用して試算することができます。

http://www.nenkin.go.jp/n/www/n_net/index.jsp

2. 概算を計算する場合

- ・ 老齢基礎年金（2025年度）：831,700円／年（40年払って約80万円／年）
→1年払うと約2万円 → **2万円×加入年数（10年以上）**
- ・ 老齢厚生年金（会社員の方）※老齢基礎年金の額にプラス 目安として、
5,500円×加入年数×働いている期間の平均年収の百万円の位（例：550万円の場合→5.5）

※ねんきん定期便を利用する場合は、記載してある金額等をもとに、
年金見込額を下の計算シートで計算し入力してください。

【老齢年金受取見込額：世帯主】

・国民年金

1. これまでの加入実績

定額保険料納付済月数 月

付加保険料納付済月数 月

2. 今後の加入見込

定額保険料納付見込月数 月

付加保険料納付見込月数 月

老齢基礎年金見込額 円

または受取額概算を直接入力（上限：831,700円） 円

（直接入力の金額がCF表に優先的に反映されます）

・厚生年金

1. これまでの加入実績（退職共済年金の厚生年金相当部分）

平成15年3月までの平均標準報酬月額（月給） 円

平成15年3月までの加入月数 月

平成15年4月から今までの平均標準報酬月額（月給+賞与/12） 円

平成15年4月から今までの加入月数 月

2. 今後の加入見込

退職までの平均標準報酬月額（月給+賞与/12） 円

退職までの加入月数 月

老齢厚生年金見込額 円

または受取額概算を直接入力 円

（直接入力の金額がCF表に優先的に反映されます）

・退職共済年金（職域年金相当部分） ※経過措置

1. これまでの加入実績

平成15年3月までの平均標準報酬月額（月給） 円

平成15年3月までの加入月数 月

平成15年4月から今までの平均標準報酬月額（月給+賞与/12） 円

平成15年4月から平成27年9月までの加入月数 月

退職共済年金（職域年金相当部分）見込額 円

または受取額概算を直接入力 円

（直接入力の金額がCF表に優先的に反映されます）

【老齢年金受取見込額：配偶者】

・国民年金

1. これまでの加入実績

定額保険料納付済月数 月
付加保険料納付済月数 月

2. 今後の加入見込

定額保険料納付見込月数 月
付加保険料納付見込月数 月

老齢基礎年金見込額 円

または受取額概算を直接入力（上限：831,700円）
（直接入力の金額がCF表に優先的に反映されます）
 円

・厚生年金

1. これまでの加入実績（退職共済年金の厚生年金相当部分）

平成15年3月までの平均標準報酬月額（月給） 円
平成15年3月までの加入月数 月
平成15年4月から今までの平均標準報酬月額（月給+賞与/12） 円
平成15年4月から今までの加入月数 月

2. 今後の加入見込

退職までの平均標準報酬月額（月給+賞与/12） 円
退職までの加入月数 月

老齢厚生年金見込額 円

または受取額概算を直接入力
（直接入力の金額がCF表に優先的に反映されます）
 円

・退職共済年金（職域年金相当部分） ※経過措置

1. これまでの加入実績

平成15年3月までの平均標準報酬月額（月給） 円
平成15年3月までの加入月数 月
平成15年4月から今までの平均標準報酬月額（月給+賞与/12） 円
平成15年4月から平成27年9月までの加入月数 月

退職共済年金（職域年金相当部分）見込額 円

または受取額概算を直接入力
（直接入力の金額がCF表に優先的に反映されます）
 円

世帯主万一の時の収入・支出

・配偶者年収（配偶者年齢） 歳から 歳まで 万円/年 年収上昇率 %

・継続的収入（配偶者年齢）

<input type="text"/>	<input type="text"/>	歳から	<input type="text"/>	歳まで	<input type="text"/>	年ごとに	<input type="text"/>	万円/年
<input type="text"/>	<input type="text"/>	歳から	<input type="text"/>	歳まで	<input type="text"/>	年ごとに	<input type="text"/>	万円/年

・一時的収入（配偶者年齢）

<input type="text"/>	<input type="text"/>	歳時	<input type="text"/>	万円
<input type="text"/>	<input type="text"/>	歳時	<input type="text"/>	万円

・生活費 万円/年 ・退職後生活費 万円/年

（下記の住宅費・教育資金・生命保険料等を除く）

※配偶者年齢

・住宅費（家賃） 歳から 歳まで 万円/年
 ・住宅関連費 歳から 歳まで 万円/年
 ・生命損害保険料 歳から 歳まで 万円/年

【教育資金】

「2.教育資金」シートで進路を選択してください。

・継続的支出（配偶者年齢）

家具家電製品買替	<input type="text" value="50"/>	歳から	<input type="text" value="90"/>	歳まで	<input type="text" value="10"/>	年ごとに	<input type="text" value="30"/>	万円/年
旅行	<input type="text" value="47"/>	歳から	<input type="text" value="80"/>	歳まで	<input type="text" value="1"/>	年ごとに	<input type="text" value="10"/>	万円/年

・一時的支出（配偶者年齢）

リフォーム	<input type="text" value="65"/>	歳時	<input type="text" value="300"/>	万円
<input type="text"/>	<input type="text"/>	歳時	<input type="text"/>	万円

【現時点で世帯主死亡時の、遺族年金受取見込額】

・ **遺族基礎年金【子のある配偶者に支給される場合】**

	年額		年数		
子が1人の期間	1,071,000	円 ×	5	年 =	5,355,000 円
子が2人の期間	1,310,300	円 ×	5	年 =	6,551,500 円
子が3人の期間	1,390,100	円 ×		年 =	円
子が4人の期間	1,469,900	円 ×		年 =	円
子が5人の期間	1,549,700	円 ×		年 =	円

・ **遺族厚生年金【妻に支給される場合】**

世帯主のこれまでの厚生年金（遺族共済年金の厚生年金相当部分）加入実績

平成15年3月までの平均標準報酬月額（月給）		円
平成15年3月までの加入月数		月
平成15年4月から今までの平均標準報酬月額（月給+賞与/12）		円
平成15年4月から今までの加入月数		月
遺族厚生年金見込額	1,250,000	円

または受取額概算を直接入力
（直接入力の金額がCF表に優先的に反映されます）

1,250,000 円

中高齢寡婦加算額

623,800 円

・ **遺族共済年金（職域年金相当部分）【妻に支給される場合】 ※経過措置**

世帯主のこれまでの共済年金加入実績		
平成15年3月までの平均標準報酬月額（月給）		円
平成15年3月までの加入月数		月
平成15年4月から今までの平均標準報酬月額（月給+賞与/12）		円
平成15年4月から平成27年9月までの加入月数		月
遺族共済年金見込額（職域年金相当部分）		円

または受取額概算を直接入力
（直接入力の金額がCF表に優先的に反映されます）

円

【各年度ごとの遺族厚生年金受取見込額計算のための基準金額】 ※厚生年金加入者のみ

世帯主の、働き始めてから定年までの平均年収（概算金額）

500 万円/年

資産運用試算

1	金融商品名	資産運用1		
	拠出開始年齢（歳）	拠出終了年齢（歳）	年間拠出額（万円）	運用利回り（%）
	45	65	36	2

2	金融商品名	資産運用2		
	拠出開始年齢（歳）	拠出終了年齢（歳）	年間拠出額（万円）	運用利回り（%）
	45	65	24	5

3	金融商品名	資産運用3		
	拠出開始年齢（歳）	拠出終了年齢（歳）	年間拠出額（万円）	運用利回り（%）
	59	59	300	3

4	金融商品名			
	拠出開始年齢（歳）	拠出終了年齢（歳）	年間拠出額（万円）	運用利回り（%）

5	金融商品名			
	拠出開始年齢（歳）	拠出終了年齢（歳）	年間拠出額（万円）	運用利回り（%）

6	金融商品名			
	拠出開始年齢（歳）	拠出終了年齢（歳）	年間拠出額（万円）	運用利回り（%）

7	金融商品名			
	拠出開始年齢（歳）	拠出終了年齢（歳）	年間拠出額（万円）	運用利回り（%）

8	金融商品名			
	拠出開始年齢（歳）	拠出終了年齢（歳）	年間拠出額（万円）	運用利回り（%）

9	金融商品名			
	拠出開始年齢（歳）	拠出終了年齢（歳）	年間拠出額（万円）	運用利回り（%）

10	金融商品名			
	拠出開始年齢（歳）	拠出終了年齢（歳）	年間拠出額（万円）	運用利回り（%）

教育資金

名前（敬称略）	幼稚園	小学校	中学校	高校	大学
一郎			公立	公立	私立文系
二郎		公立	公立	私立	私立理系

【 子どもの教育資金（単位：円） 】

	幼稚園		小学校		中学校		高等学校	
	公立	私立	公立	私立	公立	私立	公立	私立
年額	165,126	308,909	352,566	1,666,949	538,799	1,436,353	512,971	1,054,444
総額	495,378	926,727	2,115,396	10,001,694	1,616,397	4,309,059	1,538,913	3,163,332

	大学					
	国立	公立	私立文系	私立理系	私立医歯系	私立その他
初年度	936,300	1,044,968	1,272,437	1,690,024	6,491,064	1,632,148
2年目以降	654,300	653,663	1,046,786	1,438,995	5,414,786	1,377,312
4年間合計	2,899,200	3,005,957	4,412,795	6,007,009	33,564,994	5,764,084
4年間平均	724,800	751,489	1,103,199	1,501,752	5,594,166	1,441,021

※上記金額は下記の統計・調査をもとに作成。

- ・文部科学省：令和3年度子供の学習費調査
- ・独立行政法人日本学生支援機構(JASSO)：令和4年度学生生活調査
- ・文部科学省：令和3年度私立大学入学者に係る初年度学生納付金平均額の調査結果
- ・文部科学省：2022年度学生納付金調査結果
- ・文部科学省：国公立大学の授業料等の推移（令和3年度）

※ソフトで入力される大学の金額は4年間平均の金額（千円単位四捨五入）。

※幼稚園については公立・私立とも3年保育。

※私立医歯系大学の「4年間合計」「4年間平均」欄の金額はそれぞれ「6年間合計」「6年間平均」の金額。

CF表に入力される金額は4年間だけのため、残り2年間を要入力。

※幼稚園～高等学校までの教育資金には学校教育費の他、塾等学校外での費用を含む（生活費を除く）。

※大学の教育資金には授業料のほか、その他の学費・施設費・実習料等を含む（生活費を除く）。

世帯主万一の時の教育資金

名前（敬称略）	幼稚園	小学校	中学校	高校	大学
一郎			公立	公立	私立文系
二郎		公立	公立	私立	私立理系

【 子どもの教育資金（単位：円） 】

	幼稚園		小学校		中学校		高等学校	
	公立	私立	公立	私立	公立	私立	公立	私立
年額	165,126	308,909	352,566	1,666,949	538,799	1,436,353	512,971	1,054,444
総額	495,378	926,727	2,115,396	10,001,694	1,616,397	4,309,059	1,538,913	3,163,332

	大学					
	国立	公立	私立文系	私立理系	私立医歯系	私立その他
初年度	936,300	1,044,968	1,272,437	1,690,024	6,491,064	1,632,148
2年目以降	654,300	653,663	1,046,786	1,438,995	5,414,786	1,377,312
4年間合計	2,899,200	3,005,957	4,412,795	6,007,009	33,564,994	5,764,084
4年間平均	724,800	751,489	1,103,199	1,501,752	5,594,166	1,441,021

※上記金額は下記の統計・調査をもとに作成。

- ・文部科学省：令和3年度子供の学習費調査
- ・独立行政法人日本学生支援機構(JASSO)：令和4年度学生生活調査
- ・文部科学省：令和3年度私立大学入学者に係る初年度学生納付金平均額の調査結果
- ・文部科学省：2022年度学生納付金調査結果
- ・文部科学省：国公立大学の授業料等の推移（令和3年度）

※ソフトで入力される大学の金額は4年間平均の金額（千円単位四捨五入）。

※幼稚園については公立・私立とも3年保育。

※私立医歯系大学の「4年間合計」「4年間平均」欄の金額はそれぞれ「6年間合計」「6年間平均」の金額。

CF表に入力される金額は4年間だけのため、残り2年間を要入力。

※幼稚園～高等学校までの教育資金には学校教育費の他、塾等学校外での費用を含む（生活費を除く）。

※大学の教育資金には授業料のほか、その他の学費・施設費・実習料等を含む（生活費を除く）。

【住宅ローン1 返済計画表】

借入金融機関	変動金利
--------	------

借入条件

借入金額	¥35,000,000	返済利率	0.950%
返済開始日	2011/6/27	返済年数 (年)	35
		返済回数 (年)	12

総返済回数 (回)	420	返済額 (月額)	¥97,987
-----------	-----	----------	---------

返済総額 / 支払利息総額

返済総額	¥41,154,339	支払利息総額	¥6,154,339
------	-------------	--------	------------

【住宅ローン1 返済計画表詳細】

計算日：2025/4/15

借入金融機関：変動金利

返済総額：41,154,339 円

支払利息総額：6,154,339 円

返済回数	返済日	適用利率	ローン残高	1回あたり返済金額	うち利息	うち元本
1	11/06/27	0.950%	35,000,000	(97,987)	(27,708)	(70,278)
2	11/07/27	0.950%	34,929,722	(97,987)	(27,653)	(70,334)
3	11/08/27	0.950%	34,859,388	(97,987)	(27,597)	(70,390)
4	11/09/27	0.950%	34,788,998	(97,987)	(27,541)	(70,445)
5	11/10/27	0.950%	34,718,553	(97,987)	(27,486)	(70,501)
6	11/11/27	0.950%	34,648,052	(97,987)	(27,430)	(70,557)
7	11/12/27	0.950%	34,577,495	(97,987)	(27,374)	(70,613)
8	12/01/27	0.950%	34,506,883	(97,987)	(27,318)	(70,669)
9	12/02/27	0.950%	34,436,214	(97,987)	(27,262)	(70,725)
10	12/03/27	0.950%	34,365,490	(97,987)	(27,206)	(70,781)
11	12/04/27	0.950%	34,294,709	(97,987)	(27,150)	(70,837)
12	12/05/27	0.950%	34,223,873	(97,987)	(27,094)	(70,893)
13	12/06/27	0.950%	34,152,980	(97,987)	(27,038)	(70,949)
14	12/07/27	0.950%	34,082,031	(97,987)	(26,982)	(71,005)
15	12/08/27	0.950%	34,011,026	(97,987)	(26,925)	(71,061)
16	12/09/27	0.950%	33,939,965	(97,987)	(26,869)	(71,117)
17	12/10/27	0.950%	33,868,848	(97,987)	(26,813)	(71,174)
18	12/11/27	0.950%	33,797,674	(97,987)	(26,756)	(71,230)
19	12/12/27	0.950%	33,726,444	(97,987)	(26,700)	(71,286)
20	13/01/27	0.950%	33,655,158	(97,987)	(26,644)	(71,343)
21	13/02/27	0.950%	33,583,815	(97,987)	(26,587)	(71,399)
22	13/03/27	0.950%	33,512,416	(97,987)	(26,531)	(71,456)
23	13/04/27	0.950%	33,440,960	(97,987)	(26,474)	(71,512)
24	13/05/27	0.950%	33,369,447	(97,987)	(26,417)	(71,569)
25	13/06/27	0.950%	33,297,878	(97,987)	(26,361)	(71,626)
26	13/07/27	0.950%	33,226,253	(97,987)	(26,304)	(71,682)
27	13/08/27	0.950%	33,154,570	(97,987)	(26,247)	(71,739)
28	13/09/27	0.950%	33,082,831	(97,987)	(26,191)	(71,796)
29	13/10/27	0.950%	33,011,035	(97,987)	(26,134)	(71,853)
30	13/11/27	0.950%	32,939,182	(97,987)	(26,077)	(71,910)
31	13/12/27	0.950%	32,867,273	(97,987)	(26,020)	(71,967)
32	14/01/27	0.950%	32,795,306	(97,987)	(25,963)	(72,024)
33	14/02/27	0.950%	32,723,282	(97,987)	(25,906)	(72,081)
34	14/03/27	0.950%	32,651,202	(97,987)	(25,849)	(72,138)
35	14/04/27	0.950%	32,579,064	(97,987)	(25,792)	(72,195)
36	14/05/27	0.950%	32,506,869	(97,987)	(25,735)	(72,252)
37	14/06/27	0.950%	32,434,617	(97,987)	(25,677)	(72,309)
38	14/07/27	0.950%	32,362,308	(97,987)	(25,620)	(72,366)
39	14/08/27	0.950%	32,289,942	(97,987)	(25,563)	(72,424)
40	14/09/27	0.950%	32,217,518	(97,987)	(25,506)	(72,481)
41	14/10/27	0.950%	32,145,037	(97,987)	(25,448)	(72,538)
42	14/11/27	0.950%	32,072,499	(97,987)	(25,391)	(72,596)
43	14/12/27	0.950%	31,999,903	(97,987)	(25,333)	(72,653)
44	15/01/27	0.950%	31,927,250	(97,987)	(25,276)	(72,711)
45	15/02/27	0.950%	31,854,539	(97,987)	(25,218)	(72,768)
46	15/03/27	0.950%	31,781,771	(97,987)	(25,161)	(72,826)
47	15/04/27	0.950%	31,708,945	(97,987)	(25,103)	(72,884)
48	15/05/27	0.950%	31,636,061	(97,987)	(25,045)	(72,941)
49	15/06/27	0.950%	31,563,120	(97,987)	(24,987)	(72,999)
50	15/07/27	0.950%	31,490,121	(97,987)	(24,930)	(73,057)
51	15/08/27	0.950%	31,417,064	(97,987)	(24,872)	(73,115)
52	15/09/27	0.950%	31,343,949	(97,987)	(24,814)	(73,173)
53	15/10/27	0.950%	31,270,777	(97,987)	(24,756)	(73,230)
54	15/11/27	0.950%	31,197,546	(97,987)	(24,698)	(73,288)
55	15/12/27	0.950%	31,124,258	(97,987)	(24,640)	(73,346)
56	16/01/27	0.950%	31,050,911	(97,987)	(24,582)	(73,405)
57	16/02/27	0.950%	30,977,507	(97,987)	(24,524)	(73,463)
58	16/03/27	0.950%	30,904,044	(97,987)	(24,466)	(73,521)
59	16/04/27	0.950%	30,830,523	(97,987)	(24,407)	(73,579)
60	16/05/27	0.950%	30,756,944	(97,987)	(24,349)	(73,637)

【住宅ローン1 返済計画表詳細】

計算日：2025/4/15

借入金融機関：変動金利

返済総額：41,154,339 円

支払利息総額：6,154,339 円

返済回数	返済日	適用利率	ローン残高	1回あたり返済金額	うち利息	うち元本
61	16/06/27	0.950%	30,683,307	(97,987)	(24,291)	(73,696)
62	16/07/27	0.950%	30,609,611	(97,987)	(24,233)	(73,754)
63	16/08/27	0.950%	30,535,858	(97,987)	(24,174)	(73,812)
64	16/09/27	0.950%	30,462,045	(97,987)	(24,116)	(73,871)
65	16/10/27	0.950%	30,388,175	(97,987)	(24,057)	(73,929)
66	16/11/27	0.950%	30,314,245	(97,987)	(23,999)	(73,988)
67	16/12/27	0.950%	30,240,258	(97,987)	(23,940)	(74,046)
68	17/01/27	0.950%	30,166,211	(97,987)	(23,882)	(74,105)
69	17/02/27	0.950%	30,092,106	(97,987)	(23,823)	(74,164)
70	17/03/27	0.950%	30,017,943	(97,987)	(23,764)	(74,222)
71	17/04/27	0.950%	29,943,720	(97,987)	(23,705)	(74,281)
72	17/05/27	0.950%	29,869,439	(97,987)	(23,647)	(74,340)
73	17/06/27	0.950%	29,795,099	(97,987)	(23,588)	(74,399)
74	17/07/27	0.950%	29,720,701	(97,987)	(23,529)	(74,458)
75	17/08/27	0.950%	29,646,243	(97,987)	(23,470)	(74,517)
76	17/09/27	0.950%	29,571,727	(97,987)	(23,411)	(74,576)
77	17/10/27	0.950%	29,497,151	(97,987)	(23,352)	(74,635)
78	17/11/27	0.950%	29,422,516	(97,987)	(23,293)	(74,694)
79	17/12/27	0.950%	29,347,823	(97,987)	(23,234)	(74,753)
80	18/01/27	0.950%	29,273,070	(97,987)	(23,175)	(74,812)
81	18/02/27	0.950%	29,198,258	(97,987)	(23,115)	(74,871)
82	18/03/27	0.950%	29,123,387	(97,987)	(23,056)	(74,931)
83	18/04/27	0.950%	29,048,456	(97,987)	(22,997)	(74,990)
84	18/05/27	0.950%	28,973,466	(97,987)	(22,937)	(75,049)
85	18/06/27	0.950%	28,898,417	(97,987)	(22,878)	(75,109)
86	18/07/27	0.950%	28,823,308	(97,987)	(22,818)	(75,168)
87	18/08/27	0.950%	28,748,140	(97,987)	(22,759)	(75,228)
88	18/09/27	0.950%	28,672,913	(97,987)	(22,699)	(75,287)
89	18/10/27	0.950%	28,597,626	(97,987)	(22,640)	(75,347)
90	18/11/27	0.950%	28,522,279	(97,987)	(22,580)	(75,406)
91	18/12/27	0.950%	28,446,873	(97,987)	(22,520)	(75,466)
92	19/01/27	0.950%	28,371,406	(97,987)	(22,461)	(75,526)
93	19/02/27	0.950%	28,295,881	(97,987)	(22,401)	(75,586)
94	19/03/27	0.950%	28,220,295	(97,987)	(22,341)	(75,645)
95	19/04/27	0.950%	28,144,650	(97,987)	(22,281)	(75,705)
96	19/05/27	0.950%	28,068,944	(97,987)	(22,221)	(75,765)
97	19/06/27	0.950%	27,993,179	(97,987)	(22,161)	(75,825)
98	19/07/27	0.950%	27,917,354	(97,987)	(22,101)	(75,885)
99	19/08/27	0.950%	27,841,468	(97,987)	(22,041)	(75,945)
100	19/09/27	0.950%	27,765,523	(97,987)	(21,981)	(76,005)
101	19/10/27	0.950%	27,689,518	(97,987)	(21,921)	(76,066)
102	19/11/27	0.950%	27,613,452	(97,987)	(21,861)	(76,126)
103	19/12/27	0.950%	27,537,326	(97,987)	(21,800)	(76,186)
104	20/01/27	0.950%	27,461,140	(97,987)	(21,740)	(76,246)
105	20/02/27	0.950%	27,384,893	(97,987)	(21,680)	(76,307)
106	20/03/27	0.950%	27,308,587	(97,987)	(21,619)	(76,367)
107	20/04/27	0.950%	27,232,219	(97,987)	(21,559)	(76,428)
108	20/05/27	0.950%	27,155,792	(97,987)	(21,498)	(76,488)
109	20/06/27	0.950%	27,079,304	(97,987)	(21,438)	(76,549)
110	20/07/27	0.950%	27,002,755	(97,987)	(21,377)	(76,609)
111	20/08/27	0.950%	26,926,145	(97,987)	(21,317)	(76,670)
112	20/09/27	0.950%	26,849,476	(97,987)	(21,256)	(76,731)
113	20/10/27	0.950%	26,772,745	(97,987)	(21,195)	(76,791)
114	20/11/27	0.950%	26,695,953	(97,987)	(21,134)	(76,852)
115	20/12/27	0.950%	26,619,101	(97,987)	(21,073)	(76,913)
116	21/01/27	0.950%	26,542,188	(97,987)	(21,013)	(76,974)
117	21/02/27	0.950%	26,465,214	(97,987)	(20,952)	(77,035)
118	21/03/27	0.950%	26,388,179	(97,987)	(20,891)	(77,096)
119	21/04/27	0.950%	26,311,083	(97,987)	(20,830)	(77,157)
120	21/05/27	0.950%	26,233,926	(97,987)	(20,769)	(77,218)

【住宅ローン1 返済計画表詳細】

計算日：2025/4/15

借入金融機関：変動金利

返済総額：41,154,339 円

支払利息総額：6,154,339 円

返済回数	返済日	適用利率	ローン残高	1回あたり返済金額	うち利息	うち元本
121	21/06/27	0.950%	26,156,708	(97,987)	(20,707)	(77,279)
122	21/07/27	0.950%	26,079,429	(97,987)	(20,646)	(77,340)
123	21/08/27	0.950%	26,002,089	(97,987)	(20,585)	(77,402)
124	21/09/27	0.950%	25,924,687	(97,987)	(20,524)	(77,463)
125	21/10/27	0.950%	25,847,225	(97,987)	(20,462)	(77,524)
126	21/11/27	0.950%	25,769,701	(97,987)	(20,401)	(77,586)
127	21/12/27	0.950%	25,692,115	(97,987)	(20,340)	(77,647)
128	22/01/27	0.950%	25,614,468	(97,987)	(20,278)	(77,708)
129	22/02/27	0.950%	25,536,760	(97,987)	(20,217)	(77,770)
130	22/03/27	0.950%	25,458,990	(97,987)	(20,155)	(77,831)
131	22/04/27	0.950%	25,381,158	(97,987)	(20,093)	(77,893)
132	22/05/27	0.950%	25,303,265	(97,987)	(20,032)	(77,955)
133	22/06/27	0.950%	25,225,310	(97,987)	(19,970)	(78,016)
134	22/07/27	0.950%	25,147,294	(97,987)	(19,908)	(78,078)
135	22/08/27	0.950%	25,069,216	(97,987)	(19,846)	(78,140)
136	22/09/27	0.950%	24,991,076	(97,987)	(19,785)	(78,202)
137	22/10/27	0.950%	24,912,874	(97,987)	(19,723)	(78,264)
138	22/11/27	0.950%	24,834,610	(97,987)	(19,661)	(78,326)
139	22/12/27	0.950%	24,756,284	(97,987)	(19,599)	(78,388)
140	23/01/27	0.950%	24,677,896	(97,987)	(19,537)	(78,450)
141	23/02/27	0.950%	24,599,446	(97,987)	(19,475)	(78,512)
142	23/03/27	0.950%	24,520,935	(97,987)	(19,412)	(78,574)
143	23/04/27	0.950%	24,442,360	(97,987)	(19,350)	(78,636)
144	23/05/27	0.950%	24,363,724	(97,987)	(19,288)	(78,699)
145	23/06/27	0.950%	24,285,026	(97,987)	(19,226)	(78,761)
146	23/07/27	0.950%	24,206,265	(97,987)	(19,163)	(78,823)
147	23/08/27	0.950%	24,127,441	(97,987)	(19,101)	(78,886)
148	23/09/27	0.950%	24,048,556	(97,987)	(19,038)	(78,948)
149	23/10/27	0.950%	23,969,608	(97,987)	(18,976)	(79,011)
150	23/11/27	0.950%	23,890,597	(97,987)	(18,913)	(79,073)
151	23/12/27	0.950%	23,811,524	(97,987)	(18,851)	(79,136)
152	24/01/27	0.950%	23,732,388	(97,987)	(18,788)	(79,198)
153	24/02/27	0.950%	23,653,190	(97,987)	(18,725)	(79,261)
154	24/03/27	0.950%	23,573,929	(97,987)	(18,663)	(79,324)
155	24/04/27	0.950%	23,494,605	(97,987)	(18,600)	(79,387)
156	24/05/27	0.950%	23,415,218	(97,987)	(18,537)	(79,449)
157	24/06/27	0.950%	23,335,769	(97,987)	(18,474)	(79,512)
158	24/07/27	0.950%	23,256,256	(97,987)	(18,411)	(79,575)
159	24/08/27	0.950%	23,176,681	(97,987)	(18,348)	(79,638)
160	24/09/27	0.950%	23,097,043	(97,987)	(18,285)	(79,701)
161	24/10/27	0.950%	23,017,342	(97,987)	(18,222)	(79,764)
162	24/11/27	0.950%	22,937,577	(97,987)	(18,159)	(79,828)
163	24/12/27	0.950%	22,857,749	(97,987)	(18,096)	(79,891)
164	25/01/27	0.950%	22,777,859	(97,987)	(18,032)	(79,954)
165	25/02/27	0.950%	22,697,905	(97,987)	(17,969)	(80,017)
166	25/03/27	0.950%	22,617,887	(97,987)	(17,906)	(80,081)
167	25/04/27	0.950%	22,537,807	(97,987)	(17,842)	(80,144)
168	25/05/27	0.950%	22,457,662	(97,987)	(17,779)	(80,208)
169	25/06/27	0.950%	22,377,455	(97,987)	(17,715)	(80,271)
170	25/07/27	0.950%	22,297,184	(97,987)	(17,652)	(80,335)
171	25/08/27	0.950%	22,216,849	(97,987)	(17,588)	(80,398)
172	25/09/27	0.950%	22,136,451	(97,987)	(17,525)	(80,462)
173	25/10/27	0.950%	22,055,989	(97,987)	(17,461)	(80,526)
174	25/11/27	0.950%	21,975,464	(97,987)	(17,397)	(80,589)
175	25/12/27	0.950%	21,894,874	(97,987)	(17,333)	(80,653)
176	26/01/27	0.950%	21,814,221	(97,987)	(17,270)	(80,717)
177	26/02/27	0.950%	21,733,504	(97,987)	(17,206)	(80,781)
178	26/03/27	0.950%	21,652,724	(97,987)	(17,142)	(80,845)
179	26/04/27	0.950%	21,571,879	(97,987)	(17,078)	(80,909)
180	26/05/27	0.950%	21,490,970	(97,987)	(17,014)	(80,973)

【住宅ローン1 返済計画表詳細】

計算日：2025/4/15

借入金融機関：変動金利

返済総額：41,154,339 円

支払利息総額：6,154,339 円

返済回数	返済日	適用利率	ローン残高	1回あたり返済金額	うち利息	うち元本
181	26/06/27	0.950%	21,409,997	(97,987)	(16,950)	(81,037)
182	26/07/27	0.950%	21,328,960	(97,987)	(16,885)	(81,101)
183	26/08/27	0.950%	21,247,859	(97,987)	(16,821)	(81,165)
184	26/09/27	0.950%	21,166,694	(97,987)	(16,757)	(81,230)
185	26/10/27	0.950%	21,085,464	(97,987)	(16,693)	(81,294)
186	26/11/27	0.950%	21,004,171	(97,987)	(16,628)	(81,358)
187	26/12/27	0.950%	20,922,812	(97,987)	(16,564)	(81,423)
188	27/01/27	0.950%	20,841,390	(97,987)	(16,499)	(81,487)
189	27/02/27	0.950%	20,759,903	(97,987)	(16,435)	(81,552)
190	27/03/27	0.950%	20,678,351	(97,987)	(16,370)	(81,616)
191	27/04/27	0.950%	20,596,735	(97,987)	(16,306)	(81,681)
192	27/05/27	0.950%	20,515,054	(97,987)	(16,241)	(81,745)
193	27/06/27	0.950%	20,433,309	(97,987)	(16,176)	(81,810)
194	27/07/27	0.950%	20,351,498	(97,987)	(16,112)	(81,875)
195	27/08/27	0.950%	20,269,624	(97,987)	(16,047)	(81,940)
196	27/09/27	0.950%	20,187,684	(97,987)	(15,982)	(82,005)
197	27/10/27	0.950%	20,105,679	(97,987)	(15,917)	(82,070)
198	27/11/27	0.950%	20,023,610	(97,987)	(15,852)	(82,134)
199	27/12/27	0.950%	19,941,475	(97,987)	(15,787)	(82,200)
200	28/01/27	0.950%	19,859,276	(97,987)	(15,722)	(82,265)
201	28/02/27	0.950%	19,777,011	(97,987)	(15,657)	(82,330)
202	28/03/27	0.950%	19,694,681	(97,987)	(15,592)	(82,395)
203	28/04/27	0.950%	19,612,286	(97,987)	(15,526)	(82,460)
204	28/05/27	0.950%	19,529,826	(97,987)	(15,461)	(82,525)
205	28/06/27	0.950%	19,447,301	(97,987)	(15,396)	(82,591)
206	28/07/27	0.950%	19,364,710	(97,987)	(15,330)	(82,656)
207	28/08/27	0.950%	19,282,054	(97,987)	(15,265)	(82,722)
208	28/09/27	0.950%	19,199,332	(97,987)	(15,199)	(82,787)
209	28/10/27	0.950%	19,116,545	(97,987)	(15,134)	(82,853)
210	28/11/27	0.950%	19,033,693	(97,987)	(15,068)	(82,918)
211	28/12/27	0.950%	18,950,775	(97,987)	(15,003)	(82,984)
212	29/01/27	0.950%	18,867,791	(97,987)	(14,937)	(83,050)
213	29/02/27	0.950%	18,784,741	(97,987)	(14,871)	(83,115)
214	29/03/27	0.950%	18,701,626	(97,987)	(14,805)	(83,181)
215	29/04/27	0.950%	18,618,445	(97,987)	(14,740)	(83,247)
216	29/05/27	0.950%	18,535,198	(97,987)	(14,674)	(83,313)
217	29/06/27	0.950%	18,451,885	(97,987)	(14,608)	(83,379)
218	29/07/27	0.950%	18,368,506	(97,987)	(14,542)	(83,445)
219	29/08/27	0.950%	18,285,062	(97,987)	(14,476)	(83,511)
220	29/09/27	0.950%	18,201,551	(97,987)	(14,410)	(83,577)
221	29/10/27	0.950%	18,117,974	(97,987)	(14,343)	(83,643)
222	29/11/27	0.950%	18,034,331	(97,987)	(14,277)	(83,709)
223	29/12/27	0.950%	17,950,621	(97,987)	(14,211)	(83,776)
224	30/01/27	0.950%	17,866,846	(97,987)	(14,145)	(83,842)
225	30/02/27	0.950%	17,783,004	(97,987)	(14,078)	(83,908)
226	30/03/27	0.950%	17,699,096	(97,987)	(14,012)	(83,975)
227	30/04/27	0.950%	17,615,121	(97,987)	(13,945)	(84,041)
228	30/05/27	0.950%	17,531,080	(97,987)	(13,879)	(84,108)
229	30/06/27	0.950%	17,446,972	(97,987)	(13,812)	(84,174)
230	30/07/27	0.950%	17,362,798	(97,987)	(13,746)	(84,241)
231	30/08/27	0.950%	17,278,557	(97,987)	(13,679)	(84,308)
232	30/09/27	0.950%	17,194,249	(97,987)	(13,612)	(84,374)
233	30/10/27	0.950%	17,109,874	(97,987)	(13,545)	(84,441)
234	30/11/27	0.950%	17,025,433	(97,987)	(13,478)	(84,508)
235	30/12/27	0.950%	16,940,925	(97,987)	(13,412)	(84,575)
236	31/01/27	0.950%	16,856,350	(97,987)	(13,345)	(84,642)
237	31/02/27	0.950%	16,771,708	(97,987)	(13,278)	(84,709)
238	31/03/27	0.950%	16,686,999	(97,987)	(13,211)	(84,776)
239	31/04/27	0.950%	16,602,223	(97,987)	(13,143)	(84,843)
240	31/05/27	0.950%	16,517,380	(97,987)	(13,076)	(84,910)

【住宅ローン1 返済計画表詳細】

計算日：2025/4/15

借入金融機関：変動金利

返済総額：41,154,339 円

支払利息総額：6,154,339 円

返済回数	返済日	適用利率	ローン残高	1回あたり返済金額	うち利息	うち元本
241	31/06/27	0.950%	16,432,470	(97,987)	(13,009)	(84,977)
242	31/07/27	0.950%	16,347,493	(97,987)	(12,942)	(85,045)
243	31/08/27	0.950%	16,262,448	(97,987)	(12,874)	(85,112)
244	31/09/27	0.950%	16,177,336	(97,987)	(12,807)	(85,179)
245	31/10/27	0.950%	16,092,156	(97,987)	(12,740)	(85,247)
246	31/11/27	0.950%	16,006,909	(97,987)	(12,672)	(85,314)
247	31/12/27	0.950%	15,921,595	(97,987)	(12,605)	(85,382)
248	32/01/27	0.950%	15,836,213	(97,987)	(12,537)	(85,450)
249	32/02/27	0.950%	15,750,764	(97,987)	(12,469)	(85,517)
250	32/03/27	0.950%	15,665,246	(97,987)	(12,402)	(85,585)
251	32/04/27	0.950%	15,579,662	(97,987)	(12,334)	(85,653)
252	32/05/27	0.950%	15,494,009	(97,987)	(12,266)	(85,720)
253	32/06/27	0.950%	15,408,289	(97,987)	(12,198)	(85,788)
254	32/07/27	0.950%	15,322,500	(97,987)	(12,130)	(85,856)
255	32/08/27	0.950%	15,236,644	(97,987)	(12,062)	(85,924)
256	32/09/27	0.950%	15,150,720	(97,987)	(11,994)	(85,992)
257	32/10/27	0.950%	15,064,728	(97,987)	(11,926)	(86,060)
258	32/11/27	0.950%	14,978,667	(97,987)	(11,858)	(86,128)
259	32/12/27	0.950%	14,892,539	(97,987)	(11,790)	(86,197)
260	33/01/27	0.950%	14,806,342	(97,987)	(11,722)	(86,265)
261	33/02/27	0.950%	14,720,078	(97,987)	(11,653)	(86,333)
262	33/03/27	0.950%	14,633,744	(97,987)	(11,585)	(86,401)
263	33/04/27	0.950%	14,547,343	(97,987)	(11,517)	(86,470)
264	33/05/27	0.950%	14,460,873	(97,987)	(11,448)	(86,538)
265	33/06/27	0.950%	14,374,335	(97,987)	(11,380)	(86,607)
266	33/07/27	0.950%	14,287,728	(97,987)	(11,311)	(86,675)
267	33/08/27	0.950%	14,201,052	(97,987)	(11,242)	(86,744)
268	33/09/27	0.950%	14,114,308	(97,987)	(11,174)	(86,813)
269	33/10/27	0.950%	14,027,496	(97,987)	(11,105)	(86,881)
270	33/11/27	0.950%	13,940,614	(97,987)	(11,036)	(86,950)
271	33/12/27	0.950%	13,853,664	(97,987)	(10,967)	(87,019)
272	34/01/27	0.950%	13,766,645	(97,987)	(10,899)	(87,088)
273	34/02/27	0.950%	13,679,557	(97,987)	(10,830)	(87,157)
274	34/03/27	0.950%	13,592,400	(97,987)	(10,761)	(87,226)
275	34/04/27	0.950%	13,505,174	(97,987)	(10,692)	(87,295)
276	34/05/27	0.950%	13,417,880	(97,987)	(10,622)	(87,364)
277	34/06/27	0.950%	13,330,515	(97,987)	(10,553)	(87,433)
278	34/07/27	0.950%	13,243,082	(97,987)	(10,484)	(87,502)
279	34/08/27	0.950%	13,155,580	(97,987)	(10,415)	(87,572)
280	34/09/27	0.950%	13,068,008	(97,987)	(10,346)	(87,641)
281	34/10/27	0.950%	12,980,367	(97,987)	(10,276)	(87,710)
282	34/11/27	0.950%	12,892,657	(97,987)	(10,207)	(87,780)
283	34/12/27	0.950%	12,804,877	(97,987)	(10,137)	(87,849)
284	35/01/27	0.950%	12,717,028	(97,987)	(10,068)	(87,919)
285	35/02/27	0.950%	12,629,109	(97,987)	(9,998)	(87,988)
286	35/03/27	0.950%	12,541,120	(97,987)	(9,928)	(88,058)
287	35/04/27	0.950%	12,453,062	(97,987)	(9,859)	(88,128)
288	35/05/27	0.950%	12,364,934	(97,987)	(9,789)	(88,198)
289	35/06/27	0.950%	12,276,737	(97,987)	(9,719)	(88,267)
290	35/07/27	0.950%	12,188,469	(97,987)	(9,649)	(88,337)
291	35/08/27	0.950%	12,100,132	(97,987)	(9,579)	(88,407)
292	35/09/27	0.950%	12,011,725	(97,987)	(9,509)	(88,477)
293	35/10/27	0.950%	11,923,247	(97,987)	(9,439)	(88,547)
294	35/11/27	0.950%	11,834,700	(97,987)	(9,369)	(88,617)
295	35/12/27	0.950%	11,746,083	(97,987)	(9,299)	(88,688)
296	36/01/27	0.950%	11,657,395	(97,987)	(9,229)	(88,758)
297	36/02/27	0.950%	11,568,637	(97,987)	(9,159)	(88,828)
298	36/03/27	0.950%	11,479,809	(97,987)	(9,088)	(88,898)
299	36/04/27	0.950%	11,390,911	(97,987)	(9,018)	(88,969)
300	36/05/27	0.950%	11,301,942	(97,987)	(8,947)	(89,039)

【住宅ローン1 返済計画表詳細】

計算日：2025/4/15

借入金融機関：変動金利

返済総額：41,154,339 円

支払利息総額：6,154,339 円

返済回数	返済日	適用利率	ローン残高	1回あたり返済金額	うち利息	うち元本
301	36/06/27	0.950%	11,212,903	(97,987)	(8,877)	(89,110)
302	36/07/27	0.950%	11,123,794	(97,987)	(8,806)	(89,180)
303	36/08/27	0.950%	11,034,613	(97,987)	(8,736)	(89,251)
304	36/09/27	0.950%	10,945,363	(97,987)	(8,665)	(89,321)
305	36/10/27	0.950%	10,856,041	(97,987)	(8,594)	(89,392)
306	36/11/27	0.950%	10,766,649	(97,987)	(8,524)	(89,463)
307	36/12/27	0.950%	10,677,186	(97,987)	(8,453)	(89,534)
308	37/01/27	0.950%	10,587,652	(97,987)	(8,382)	(89,605)
309	37/02/27	0.950%	10,498,048	(97,987)	(8,311)	(89,676)
310	37/03/27	0.950%	10,408,372	(97,987)	(8,240)	(89,747)
311	37/04/27	0.950%	10,318,626	(97,987)	(8,169)	(89,818)
312	37/05/27	0.950%	10,228,808	(97,987)	(8,098)	(89,889)
313	37/06/27	0.950%	10,138,919	(97,987)	(8,027)	(89,960)
314	37/07/27	0.950%	10,048,959	(97,987)	(7,955)	(90,031)
315	37/08/27	0.950%	9,958,928	(97,987)	(7,884)	(90,102)
316	37/09/27	0.950%	9,868,826	(97,987)	(7,813)	(90,174)
317	37/10/27	0.950%	9,778,652	(97,987)	(7,741)	(90,245)
318	37/11/27	0.950%	9,688,407	(97,987)	(7,670)	(90,317)
319	37/12/27	0.950%	9,598,091	(97,987)	(7,598)	(90,388)
320	38/01/27	0.950%	9,507,703	(97,987)	(7,527)	(90,460)
321	38/02/27	0.950%	9,417,243	(97,987)	(7,455)	(90,531)
322	38/03/27	0.950%	9,326,712	(97,987)	(7,384)	(90,603)
323	38/04/27	0.950%	9,236,109	(97,987)	(7,312)	(90,675)
324	38/05/27	0.950%	9,145,434	(97,987)	(7,240)	(90,746)
325	38/06/27	0.950%	9,054,688	(97,987)	(7,168)	(90,818)
326	38/07/27	0.950%	8,963,870	(97,987)	(7,096)	(90,890)
327	38/08/27	0.950%	8,872,980	(97,987)	(7,024)	(90,962)
328	38/09/27	0.950%	8,782,018	(97,987)	(6,952)	(91,034)
329	38/10/27	0.950%	8,690,983	(97,987)	(6,880)	(91,106)
330	38/11/27	0.950%	8,599,877	(97,987)	(6,808)	(91,178)
331	38/12/27	0.950%	8,508,699	(97,987)	(6,736)	(91,250)
332	39/01/27	0.950%	8,417,449	(97,987)	(6,664)	(91,323)
333	39/02/27	0.950%	8,326,126	(97,987)	(6,592)	(91,395)
334	39/03/27	0.950%	8,234,731	(97,987)	(6,519)	(91,467)
335	39/04/27	0.950%	8,143,263	(97,987)	(6,447)	(91,540)
336	39/05/27	0.950%	8,051,724	(97,987)	(6,374)	(91,612)
337	39/06/27	0.950%	7,960,111	(97,987)	(6,302)	(91,685)
338	39/07/27	0.950%	7,868,427	(97,987)	(6,229)	(91,757)
339	39/08/27	0.950%	7,776,669	(97,987)	(6,157)	(91,830)
340	39/09/27	0.950%	7,684,839	(97,987)	(6,084)	(91,903)
341	39/10/27	0.950%	7,592,937	(97,987)	(6,011)	(91,975)
342	39/11/27	0.950%	7,500,961	(97,987)	(5,938)	(92,048)
343	39/12/27	0.950%	7,408,913	(97,987)	(5,865)	(92,121)
344	40/01/27	0.950%	7,316,792	(97,987)	(5,792)	(92,194)
345	40/02/27	0.950%	7,224,598	(97,987)	(5,719)	(92,267)
346	40/03/27	0.950%	7,132,331	(97,987)	(5,646)	(92,340)
347	40/04/27	0.950%	7,039,991	(97,987)	(5,573)	(92,413)
348	40/05/27	0.950%	6,947,577	(97,987)	(5,500)	(92,486)
349	40/06/27	0.950%	6,855,091	(97,987)	(5,427)	(92,560)
350	40/07/27	0.950%	6,762,532	(97,987)	(5,354)	(92,633)
351	40/08/27	0.950%	6,669,899	(97,987)	(5,280)	(92,706)
352	40/09/27	0.950%	6,577,192	(97,987)	(5,207)	(92,780)
353	40/10/27	0.950%	6,484,413	(97,987)	(5,133)	(92,853)
354	40/11/27	0.950%	6,391,560	(97,987)	(5,060)	(92,927)
355	40/12/27	0.950%	6,298,633	(97,987)	(4,986)	(93,000)
356	41/01/27	0.950%	6,205,633	(97,987)	(4,913)	(93,074)
357	41/02/27	0.950%	6,112,560	(97,987)	(4,839)	(93,147)
358	41/03/27	0.950%	6,019,412	(97,987)	(4,765)	(93,221)
359	41/04/27	0.950%	5,926,191	(97,987)	(4,692)	(93,295)
360	41/05/27	0.950%	5,832,896	(97,987)	(4,618)	(93,369)

【住宅ローン1 返済計画表詳細】

計算日：2025/4/15

借入金融機関：変動金利

返済総額：41,154,339 円

支払利息総額：6,154,339 円

返済回数	返済日	適用利率	ローン残高	1回あたり返済金額	うち利息	うち元本
361	41/06/27	0.950%	5,739,527	(97,987)	(4,544)	(93,443)
362	41/07/27	0.950%	5,646,084	(97,987)	(4,470)	(93,517)
363	41/08/27	0.950%	5,552,568	(97,987)	(4,396)	(93,591)
364	41/09/27	0.950%	5,458,977	(97,987)	(4,322)	(93,665)
365	41/10/27	0.950%	5,365,312	(97,987)	(4,248)	(93,739)
366	41/11/27	0.950%	5,271,573	(97,987)	(4,173)	(93,813)
367	41/12/27	0.950%	5,177,760	(97,987)	(4,099)	(93,887)
368	42/01/27	0.950%	5,083,873	(97,987)	(4,025)	(93,962)
369	42/02/27	0.950%	4,989,911	(97,987)	(3,950)	(94,036)
370	42/03/27	0.950%	4,895,875	(97,987)	(3,876)	(94,111)
371	42/04/27	0.950%	4,801,764	(97,987)	(3,801)	(94,185)
372	42/05/27	0.950%	4,707,579	(97,987)	(3,727)	(94,260)
373	42/06/27	0.950%	4,613,319	(97,987)	(3,652)	(94,334)
374	42/07/27	0.950%	4,518,985	(97,987)	(3,578)	(94,409)
375	42/08/27	0.950%	4,424,576	(97,987)	(3,503)	(94,484)
376	42/09/27	0.950%	4,330,092	(97,987)	(3,428)	(94,559)
377	42/10/27	0.950%	4,235,534	(97,987)	(3,353)	(94,633)
378	42/11/27	0.950%	4,140,900	(97,987)	(3,278)	(94,708)
379	42/12/27	0.950%	4,046,192	(97,987)	(3,203)	(94,783)
380	43/01/27	0.950%	3,951,409	(97,987)	(3,128)	(94,858)
381	43/02/27	0.950%	3,856,550	(97,987)	(3,053)	(94,933)
382	43/03/27	0.950%	3,761,617	(97,987)	(2,978)	(95,009)
383	43/04/27	0.950%	3,666,608	(97,987)	(2,903)	(95,084)
384	43/05/27	0.950%	3,571,525	(97,987)	(2,827)	(95,159)
385	43/06/27	0.950%	3,476,365	(97,987)	(2,752)	(95,234)
386	43/07/27	0.950%	3,381,131	(97,987)	(2,677)	(95,310)
387	43/08/27	0.950%	3,285,821	(97,987)	(2,601)	(95,385)
388	43/09/27	0.950%	3,190,436	(97,987)	(2,526)	(95,461)
389	43/10/27	0.950%	3,094,975	(97,987)	(2,450)	(95,536)
390	43/11/27	0.950%	2,999,439	(97,987)	(2,375)	(95,612)
391	43/12/27	0.950%	2,903,827	(97,987)	(2,299)	(95,688)
392	44/01/27	0.950%	2,808,139	(97,987)	(2,223)	(95,763)
393	44/02/27	0.950%	2,712,376	(97,987)	(2,147)	(95,839)
394	44/03/27	0.950%	2,616,537	(97,987)	(2,071)	(95,915)
395	44/04/27	0.950%	2,520,622	(97,987)	(1,995)	(95,991)
396	44/05/27	0.950%	2,424,631	(97,987)	(1,919)	(96,067)
397	44/06/27	0.950%	2,328,564	(97,987)	(1,843)	(96,143)
398	44/07/27	0.950%	2,232,420	(97,987)	(1,767)	(96,219)
399	44/08/27	0.950%	2,136,201	(97,987)	(1,691)	(96,295)
400	44/09/27	0.950%	2,039,906	(97,987)	(1,615)	(96,372)
401	44/10/27	0.950%	1,943,534	(97,987)	(1,539)	(96,448)
402	44/11/27	0.950%	1,847,086	(97,987)	(1,462)	(96,524)
403	44/12/27	0.950%	1,750,562	(97,987)	(1,386)	(96,601)
404	45/01/27	0.950%	1,653,962	(97,987)	(1,309)	(96,677)
405	45/02/27	0.950%	1,557,284	(97,987)	(1,233)	(96,754)
406	45/03/27	0.950%	1,460,531	(97,987)	(1,156)	(96,830)
407	45/04/27	0.950%	1,363,700	(97,987)	(1,080)	(96,907)
408	45/05/27	0.950%	1,266,794	(97,987)	(1,003)	(96,984)
409	45/06/27	0.950%	1,169,810	(97,987)	(926)	(97,060)
410	45/07/27	0.950%	1,072,749	(97,987)	(849)	(97,137)
411	45/08/27	0.950%	975,612	(97,987)	(772)	(97,214)
412	45/09/27	0.950%	878,398	(97,987)	(695)	(97,291)
413	45/10/27	0.950%	781,107	(97,987)	(618)	(97,368)
414	45/11/27	0.950%	683,739	(97,987)	(541)	(97,445)
415	45/12/27	0.950%	586,294	(97,987)	(464)	(97,522)
416	46/01/27	0.950%	488,771	(97,987)	(387)	(97,600)
417	46/02/27	0.950%	391,172	(97,987)	(310)	(97,677)
418	46/03/27	0.950%	293,495	(97,987)	(232)	(97,754)
419	46/04/27	0.950%	195,741	(97,987)	(155)	(97,832)
420	46/05/27	0.950%	97,909	(97,987)	(78)	(97,909)

【住宅ローン1：年間返済計画表（単位：円）】

経過年数	返済者 年齢（歳）	ローン残高	年間返済額		
			うち利息	うち元本	
1	32	34,152,980	1,175,838	328,818	847,020
2	33	33,297,878	1,175,838	320,736	855,102
3	34	32,434,617	1,175,838	312,578	863,261
4	35	31,563,120	1,175,838	304,341	871,498
5	36	30,683,307	1,175,838	296,025	879,813
6	37	29,795,099	1,175,838	287,631	888,208
7	38	28,898,417	1,175,838	279,156	896,682
8	39	27,993,179	1,175,838	270,600	905,238
9	40	27,079,304	1,175,838	261,963	913,875
10	41	26,156,708	1,175,838	253,243	922,595
11	42	25,225,310	1,175,838	244,440	931,398
12	43	24,285,026	1,175,838	235,553	940,285
13	44	23,335,769	1,175,838	226,582	949,257
14	45	22,377,455	1,175,838	217,524	958,314
15	46	21,409,997	1,175,838	208,381	967,458
16	47	20,433,309	1,175,838	199,150	976,689
17	48	19,447,301	1,175,838	189,831	986,008
18	49	18,451,885	1,175,838	180,423	995,416
19	50	17,446,972	1,175,838	170,925	1,004,913
20	51	16,432,470	1,175,838	161,336	1,014,502
21	52	15,408,289	1,175,838	151,657	1,024,182
22	53	14,374,335	1,175,838	141,884	1,033,954
23	54	13,330,515	1,175,838	132,019	1,043,819
24	55	12,276,737	1,175,838	122,059	1,053,779
25	56	11,212,903	1,175,838	112,005	1,063,833
26	57	10,138,919	1,175,838	101,854	1,073,984
27	58	9,054,688	1,175,838	91,607	1,084,231
28	59	7,960,111	1,175,838	81,262	1,094,577
29	60	6,855,091	1,175,838	70,818	1,105,020
30	61	5,739,527	1,175,838	60,274	1,115,564
31	62	4,613,319	1,175,838	49,630	1,126,208
32	63	3,476,365	1,175,838	38,885	1,136,954
33	64	2,328,564	1,175,838	28,036	1,147,802
34	65	1,169,810	1,175,838	17,085	1,158,754
35	66		1,175,838	6,028	1,169,810
36	67				
37	68				
38	69				

【住宅ローン1：年間返済計画表（繰上返済有）（単位：円）】

経過年数	返済者 年齢（歳）	ローン残高	年間返済額			
			うち利息	うち元本	うち繰上返済	
1	32	34,152,980	1,175,838	328,818	847,020	
2	33	33,297,878	1,175,838	320,736	855,102	
3	34	32,434,617	1,175,838	312,578	863,261	
4	35	31,563,120	1,175,838	304,341	871,498	
5	36	30,683,307	1,175,838	296,025	879,813	
6	37	29,795,099	1,175,838	287,631	888,208	
7	38	28,898,417	1,175,838	279,156	896,682	
8	39	27,993,179	1,175,838	270,600	905,238	
9	40	27,079,304	1,175,838	261,963	913,875	
10	41	26,156,708	1,175,838	253,243	922,595	
11	42	25,225,310	1,175,838	244,440	931,398	
12	43	24,285,026	1,175,838	235,553	940,285	
13	44	23,335,769	1,175,838	226,582	949,257	
14	45	22,377,455	1,175,838	217,524	958,314	
15	46	21,409,997	1,175,838	208,381	967,458	
16	47	20,433,309	1,175,838	199,150	976,689	
17	48	19,447,301	1,175,838	189,831	986,008	
18	49	18,451,885	1,175,838	180,423	995,416	
19	50	17,446,972	1,175,838	170,925	1,004,913	
20	51	16,432,470	1,175,838	161,336	1,014,502	
21	52	15,408,289	1,175,838	151,657	1,024,182	
22	53	14,374,335	1,175,838	141,884	1,033,954	
23	54	13,330,515	1,175,838	132,019	1,043,819	
24	55	12,276,737	1,175,838	122,059	1,053,779	
25	56	11,212,903	1,175,838	112,005	1,063,833	
26	57	10,138,919	1,175,838	101,854	1,073,984	
27	58	9,054,688	1,175,838	91,607	1,084,231	
28	59	7,960,111	1,175,838	81,262	1,094,577	
29	60	6,855,091	1,175,838	70,818	1,105,020	
30	61	5,739,527	1,175,838	60,274	1,115,564	
31	62	4,613,319	1,175,838	49,630	1,126,208	
32	63	3,476,365	1,175,838	38,885	1,136,954	
33	64	2,328,564	1,175,838	28,036	1,147,802	
34	65	1,169,810	1,175,838	17,085	1,158,754	
35	66		1,175,838	6,028	1,169,810	
36	67					
37	68					
38	69					

39	70				
40	71				
41	72				
42	73				
43	74				
44	75				
45	76				
46	77				
47	78				
48	79				
49	80				
50	81				
	合計	41,154,339	6,154,339	35,000,000	

39	70				
40	71				
41	72				
42	73				
43	74				
44	75				
45	76				
46	77				
47	78				
48	79				
49	80				
50	81				
	合計	41,154,339	6,154,339	35,000,000	

【住宅ローン2：年間返済計画表（単位：円）】

経過年数	返済者 年齢（歳）	ローン残高	年間返済額	
			うち利息	うち元本
1	32			
2	33			
3	34			
4	35			
5	36			
6	37			
7	38			
8	39			
9	40			
10	41			
11	42			
12	43			
13	44			
14	45			
15	46			
16	47			
17	48			
18	49			
19	50			
20	51			
21	52			
22	53			
23	54			
24	55			
25	56			
26	57			
27	58			
28	59			
29	60			
30	61			
31	62			
32	63			
33	64			
34	65			
35	66			
36	67			
37	68			
38	69			

【住宅ローン2：年間返済計画表（繰上返済有）（単位：円）】

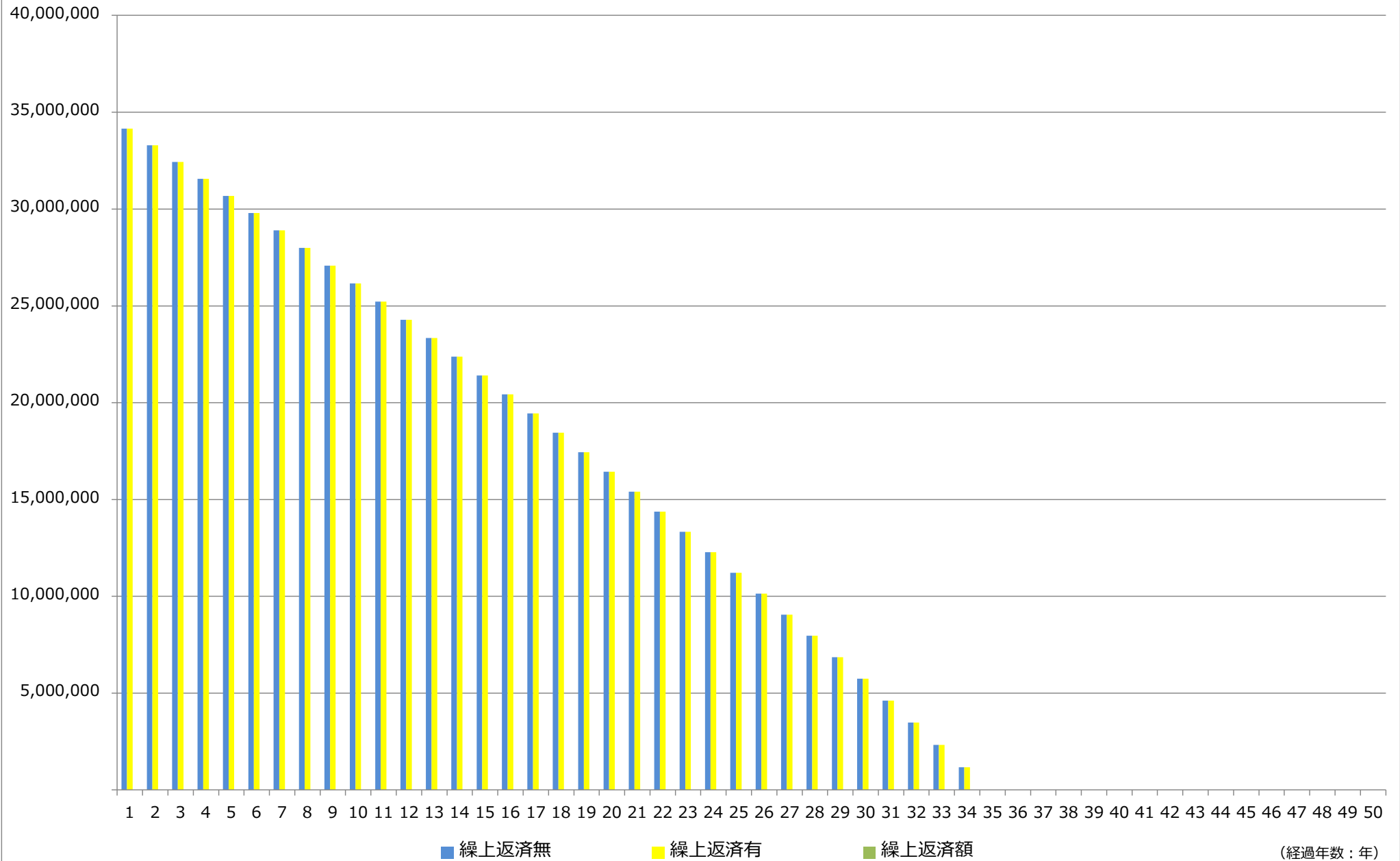
経過年数	返済者 年齢（歳）	ローン残高	年間返済額		
			うち利息	うち元本	うち繰上返済
1	32				
2	33				
3	34				
4	35				
5	36				
6	37				
7	38				
8	39				
9	40				
10	41				
11	42				
12	43				
13	44				
14	45				
15	46				
16	47				
17	48				
18	49				
19	50				
20	51				
21	52				
22	53				
23	54				
24	55				
25	56				
26	57				
27	58				
28	59				
29	60				
30	61				
31	62				
32	63				
33	64				
34	65				
35	66				
36	67				
37	68				
38	69				

39	70				
40	71				
41	72				
42	73				
43	74				
44	75				
45	76				
46	77				
47	78				
48	79				
49	80				
50	81				
合計					

39	70				
40	71				
41	72				
42	73				
43	74				
44	75				
45	76				
46	77				
47	78				
48	79				
49	80				
50	81				
合計					

(ローン残高：円)

住宅ローン1残高グラフ



【繰上返済による利息軽減効果・返済期間短縮効果】

<住宅ローン1>

	繰上返済無	繰上返済有
合計繰上返済額	-	
返済総額	¥41,154,339	¥41,154,339
うち支払利息総額	¥6,154,339	¥6,154,339
返済回数	420	420
返済期間	35年0ヶ月	35年0ヶ月

支払利息軽減効果	
返済期間短縮回数	
返済期間短縮期間	0年0ヶ月

キャッシュフロー表へ反映	繰上返済無
--------------	-------

<住宅ローン2>

	繰上返済無	繰上返済有
合計繰上返済額	-	
返済総額		
うち支払利息総額		
返済回数		
返済期間	0年0ヶ月	0年0ヶ月

支払利息軽減効果	
返済期間短縮回数	
返済期間短縮期間	0年0ヶ月

キャッシュフロー表へ反映	繰上返済無
--------------	-------

ライフプランシミュレーション表

2025/4/15

今後のキャッシュフロー表

年度(西暦)	2025	2026	2027	2028	2029	2030	2031	2032	2033	2034	2035	2036	2037	2038	2039	2040	2041	2042	2043	2044	2045	2046	2047	2048	2049	2050	2051	2052	2053	2054	
家族年齢																															
太郎様	45	46	47	48	49	50	51	52	53	54	55	56	57	58	59	60	61	62	63	64	65	66	67	68	69	70	71	72	73	74	
花子様	47	48	49	50	51	52	53	54	55	56	57	58	59	60	61	62	63	64	65	66	67	68	69	70	71	72	73	74	75	76	
一郎様	14	15	16	17	18	19	20	21	22	23	24	25	26	27	28	29	30	31	32	33	34	35	36	37	38	39	40	41	42	43	
二郎様	9	10	11	12	13	14	15	16	17	18	19	20	21	22	23	24	25	26	27	28	29	30	31	32	33	34	35	36	37	38	
項目名	上昇率	2025	2026	2027	2028	2029	2030	2031	2032	2033	2034	2035	2036	2037	2038	2039	2040	2041	2042	2043	2044	2045	2046	2047	2048	2049	2050	2051	2052	2053	2054
世帯主収入	1.00%	600	606	612	618	624	631	637	643	650	656	663	669	676	683	690	697	704	711	718	725										
配偶者収入	0.50%	200	201	202	203	204	205	206	207	208	209	210	211	212	213	214	216	217	218												
世帯主公的年金																						208	208	208	208	208	208	208	208	208	
配偶者公的年金																				95	95	95	95	95	95	95	95	95	95	95	
個人年金																						36	36	36	36	36	36	36	36	36	
太郎様退職金																						1,500									
資産運用1解約																							947								
資産運用2解約																										1,094					
資産運用3解約																															
合計(万円)		800	807	814	821	828	836	843	850	858	865	873	881	888	896	904	912	920	928	936	944	1,839	1,286	339	339	339	1,433	339	339	339	339
生活費	1.50%	324	329	334	339	344	349	354	360	365	370	376	382	387	393	399	405	411	417	424	430	404	410	416	423	429	435	442	448	455	462
住宅費(家賃)																															
住宅購入																															
住宅ローン返済		118	118	118	118	118	118	118	118	118	118	118	118	118	118	118	118	118	118	118	118	118	118								
住宅関連費		20	20	20	20	20	20	20	20	20	20	20	20	20	20	20	20	20	20	20	20	20	20	20	20	20	20	20	20	20	
その他ローン																															
生命・損害保険料		30	30	30	30	30	30	30	30	30	30	30	30	30	30	30	30	30	30	30	30	30									
教育資金	1.00%	89	90	88	89	109	173	174	231	234	115	166	168	169	171																
家具家電製品買替	1.50%				31							35							39							43					
旅行	1.50%	20	20	21	21	22	22	22	23	23	23	24	24	24	25	25	25	26	26	27	27	27	27	28	28	29	29	30	30	31	
帰省	1.50%	20	20	21	21	21	22	22	22	23	23	23	24	24	24	25	25	25	26	26	27	27									
車買替	1.50%					269								299								332						368			
資産運用1拠出	1.50%	36	36	36	36	36	36	36	36	36	36	36	36	36	36	36	36	36	36	36	36	36	36	36	36	36	36	36	36	36	
資産運用2拠出	1.50%	24	24	24	24	24	24	24	24	24	24	24	24	24	24	24	24	24	24	24	24	24	24	24	24	24	24	24	24	24	
リフォーム	1.50%																					404									
資産運用3拠出	1.50%															300															
合計(万円)		681	687	691	729	723	1,062	800	863	871	759	851	824	1,131	840	976	683	689	735	703	1,042	1,090	575	464	471	520	484	859	498	506	513
年間収支(万円)		119	120	123	92	105	-226	43	-13	-13	106	22	57	-242	56	-72	229	231	193	109	-222	749	711	-125	-132	-182	948	-521	-160	-167	-174
金融資産残高(万円)	0.20%	1,272	1,394	1,520	1,616	1,724	1,501	1,547	1,538	1,528	1,637	1,662	1,723	1,484	1,543	1,474	1,706	1,940	2,137	2,251	2,033	2,786	3,502	3,384	3,258	3,083	4,037	3,525	3,372	3,212	3,044
住宅ローン残高		-2,238	-2,141	-2,043	-1,945	-1,845	-1,745	-1,643	-1,541	-1,437	-1,333	-1,228	-1,121	-1,014	-905	-796	-686	-574	-461	-348	-233	-117									

※年齢・金額などの数値は、各年度末(4月1日)現在とします。

ライフプランシミュレーション表

		年度 (西暦)	2025	2026	2027	2028	2029	2030	2031	2032	2033	2034	2035	2036	2037	2038	2039	2040	2041	2042	2043	2044	2045	2046	2047	2048	2049	2050	2051	2052	2053	2054	
教育資金の推移	一部様		54	54	51	51	51	110	110	110	110																						
	二部様		35	35	35	35	54	54	54	105	105	105	150	150	150	150																	
	合計 (万円)		89	89	87	87	105	164	164	216	216	105	150	150	150	150																	
	年度ごとの拠出額・積立額																																
資産運用試算	資産運用1		36	36	36	36	36	36	36	36	36	36	36	36	36	36	36	36	36	36	36	36	36										
	資産運用2		24	24	24	24	24	24	24	24	24	24	24	24	24	24	24	24	24	24	24	24	24										
	資産運用3																																
	合計 (万円)		60	60	60	60	60	60	60	60	60	60	60	60	60	60	60	360	60	60	60	60	60	60									
	拠出額・積立額累計																																
	資産運用1		36	72	108	144	180	216	252	288	324	360	396	432	468	504	540	576	612	648	684	720	756	756	756	756	756	756	756	756	756	756	
	資産運用2		24	48	72	96	120	144	168	192	216	240	264	288	312	336	360	384	408	432	456	480	504	504	504	504	504	504	504	504	504	504	
	資産運用3																																
	合計 (万円)		60	120	180	240	300	360	420	480	540	600	660	720	780	840	1200	1260	1320	1380	1440	1500	1560	1560	1560	1560	1560	1560	1560	1560	1560	1560	
	運用実績 (資産残高)																																
	資産運用1	2%	36	73	110	148	187	227	268	309	351	394	438	483	528	575	623	671	720	771	822	875	928	947	966	985	1,005	1,025	1,045	1,066	1,088	1,109	
	資産運用2	5%	24	49	76	103	133	163	195	229	265	302	341	382	425	470	518	568	620	675	733	794	857	900	945	992	1,042	1,094	1,149	1,206	1,267	1,330	
	資産運用3	3%																															
	%																																
	%																																
%																																	
%																																	
%																																	
合計 (万円)		60	122	186	252	320	390	463	538	616	696	779	865	954	1045	1440	1548	1659	1774	1893	2016	2144	2216	2291	2369	2450	2534	2622	2713	2808	2907		
年間収支 (万円)			2	6	12	20	30	43	58	76	96	119	145	174	205	240	288	339	394	453	516	584	656	731	809	890	974	1,062	1,153	1,248	1,347		

※年齢・金額などの数値は、各年度末（4月1日）現在とします。

ライフプランシミュレーション表

2025/4/15

		年度(西暦)	2055	2056	2057	2058	2059	2060	2061	2062	2063	2064	2065	2066	2067	2068	2069	2070	2071	2072	2073	2074	2075	2076	2077	2078	2079	2080	2081	2082	2083	2084	
教育資金の推移	一部様																																
	二部様																																
	合計(万円)																																
	年度ごとの拠出額・積立額																																
資産運用試算	資産運用1																																
	資産運用2																																
	資産運用3																																
	合計(万円)																																
	拠出額・積立額																																
	資産運用1		756	756	756	756	756	756	756	756	756	756	756	756	756	756	756	756	756	756	756	756	756	756	756	756	756	756	756	756	756	756	
	資産運用2		504	504	504	504	504	504	504	504	504	504	504	504	504	504	504	504	504	504	504	504	504	504	504	504	504	504	504	504	504	504	
	資産運用3		300	300	300	300	300	300	300	300	300	300	300	300	300	300	300	300	300	300	300	300	300	300	300	300	300	300	300	300	300	300	
	合計(万円)		1560	1560	1560	1560	1560	1560	1560	1560	1560	1560	1560	1560	1560	1560	1560	1560	1560	1560	1560	1560	1560	1560	1560	1560	1560	1560	1560	1560	1560	1560	
	運用実績(資産残高)																																
	資産運用1	2%	1,131	1,154	1,177	1,201	1,225	1,249	1,274	1,300	1,326	1,352	1,379	1,407	1,435	1,464	1,493	1,523	1,553	1,584	1,616	1,648	1,681	1,715	1,749	1,784	1,820	1,856	1,893	1,931	1,970	2,009	
	資産運用2	5%	1,396	1,466	1,540	1,616	1,697	1,782	1,871	1,965	2,063	2,166	2,275	2,388	2,508	2,633	2,765	2,903	3,048	3,201	3,361	3,529	3,705	3,890	4,085	4,289	4,503	4,729	4,965	5,213	5,474	5,748	
	資産運用3	3%	481	496	511	526	542	558	575	592	610	628	647	666	686	707	728	750	773	796	820	844	869	896	922	950	979	1,008	1,038	1,069	1,101	1,134	
	合計(万円)		3009	3116	3227	3343	3464	3590	3720	3857	3999	4147	4301	4462	4629	4804	4986	5176	5374	5581	5796	6021	6256	6501	6756	7023	7302	7593	7897	8214	8545	8892	
年間収支(万円)		1,449	1,556	1,667	1,783	1,904	2,030	2,160	2,297	2,439	2,587	2,741	2,902	3,069	3,244	3,426	3,616	3,814	4,021	4,236	4,461	4,696	4,941	5,196	5,463	5,742	6,033	6,337	6,654	6,985	7,332		

※年齢・金額などの数値は、各年度末(4月1日)現在とします。

ライフプランシミュレーション表

年度 (西暦)		2025	2026	2027	2028	2029	2030	2031	2032	2033	2034	2035	2036	2037	2038	2039	2040	2041	2042	2043	2044	2045	2046	2047	2048	2049	2050	2051	2052	2053	2054		
家族 年齢	花子様	47	48	49	50	51	52	53	54	55	56	57	58	59	60	61	62	63	64	65	66	67	68	69	70	71	72	73	74	75	76		
	一郎様	14	15	16	17	18	19	20	21	22	23	24	25	26	27	28	29	30	31	32	33	34	35	36	37	38	39	40	41	42	43		
	二郎様	9	10	11	12	13	14	15	16	17	18	19	20	21	22	23	24	25	26	27	28	29	30	31	32	33	34	35	36	37	38		
項目名		上昇率	2025	2026	2027	2028	2029	2030	2031	2032	2033	2034	2035	2036	2037	2038	2039	2040	2041	2042	2043	2044	2045	2046	2047	2048	2049	2050	2051	2052	2053	2054	
現時点 で世帯主 死亡時の キャッシュ フロー表	遺族基礎年金		131	131	131	131	131	107	107	107	107	107																					
	遺族厚生年金		125	125	125	125	125	125	125	125	125	125	125	125	125	125	125	125	125	125	125	125	125	125	125	125	125	125	125	125	125		
	遺族共済年金 (経過措置)																																
	中高年齢給付加算												62	62	62	62	62	62	62														
	老齢基礎年金																					80	80	80	80	80	80	80	80	80	80	80	
	配偶者収入	0.50%	200	201	202	203	204	205	206	207	208	209	210	211	212	213	214	216	217	218													
	収入 (万円/年)																																
	死亡退職金・申慰金																																
	合計 (万円)		456	457	458	459	460	437	438	439	440	441	398	399	400	401	402	403	404	405	205	205	205	205	205	205	205	205	205	205	205	205	
	生活費	1.50%	276	280	284	289	293	297	302	306	311	316	320	325	330	335	340	345	350	355	235	239	242	246	250	254	257	261	265	269	273	277	
遺族の支出 (万円/年)																																	
住宅費 (家賃)																																	
住宅関連費		20	20	20	20	20	20	20	20	20	20	20	20	20	20	20	20	20	20	20	20	20	20	20	20	20	20	20	20	20	20		
生命・損害保険料		13	13	13	13	13	13	13	13	13	13	13	13	13	13	13	13	13	13	13													
教育資金	1.00%	89	90	88	89	109	173	174	231	234	115	166	168	169	171																		
家具家電製品買替	1.50%				31										36											42							
旅行	1.50%	10	10	10	10	11	11	11	11	11	11	12	12	12	12	12	13	13	13	13	13	13	13	14	14	14	14	15	15	15	15	15	
リフォーム	1.50%																				392												
合計 (万円)		408	413	416	453	446	514	520	582	589	475	531	537	544	587	385	391	396	401	674	272	276	280	284	330	292	296	300	304	308	313		
年間収支 (万円)		48	44	42	6	14	-77	-82	-143	-149	-34	-133	-139	-144	-187	17	12	8	4	-469	-67	-71	-75	-79	-125	-87	-91	-95	-99	-103	-108		
金融資産残高 (万円)		1,319	1,363	1,405	1,412	1,426	1,349	1,267	1,125	976	942	809	670	526	339	356	368	376	380	-89	-156	-227	-301	-380	-505	-592	-682	-777	-876	-979	-1,087		
世帯主 死亡後の 教育資金 の推移	一郎様	54	54	51	51	51	110	110	110	110																							
	二郎様	35	35	35	35	54	54	54	105	105	105	150	150	150	150																		
	合計 (万円)	89	89	87	87	105	164	164	216	216	105	150	150	150	150																		

※年齢・金額などの数値は、各年度末（4月1日）現在とします。

ライフプランシミュレーション表

年度 (西暦)		2025	2026	2027	2028	2029	2030	2031	2032	2033	2034	2035	2036	2037	2038	2039	2040	2041	2042	2043	2044	2045	2046	2047	2048	2049	2050	2051	2052	2053	2054	
家族 年齢	花子様	47	48	49	50	51	52	53	54	55	56	57	58	59	60	61	62	63	64	65	66	67	68	69	70	71	72	73	74	75	76	
	一郎様	14	15	16	17	18	19	20	21	22	23	24	25	26	27	28	29	30	31	32	33	34	35	36	37	38	39	40	41	42	43	
	二郎様	9	10	11	12	13	14	15	16	17	18	19	20	21	22	23	24	25	26	27	28	29	30	31	32	33	34	35	36	37	38	
遺族の必要資金合計 (万円)		23,727	23,319	22,905	22,490	22,037	21,591	21,077	20,557	19,975	19,387	18,911	18,381	17,843	17,299	16,712	16,326	15,936	15,540	15,138	14,465	14,193	13,917	13,637	13,353	13,024	12,732	12,436	12,136	11,832	11,524	
世帯主死亡時貯蓄残高		1,272	1,394	1,520	1,616	1,724	1,501	1,547	1,538	1,528	1,637	1,662	1,723	1,484	1,543	1,474	1,706	1,940	2,137	2,251	2,033	2,786	3,502	3,384	3,258	3,083	4,037	3,525	3,372	3,212	3,044	
死亡退職金・申慰金		800																														
公的年金受取額累計		12,550	12,415	12,277	12,134	11,988	11,837	11,706	11,571	11,431	11,288	11,140	11,033	10,922	10,807	10,688	10,564	10,437	10,305	10,169	10,012	9,850	9,604	9,358	9,111	8,865	8,619	8,373	8,126	7,880	7,634	
配偶者収入累計		3,757	3,557	3,356	3,154	2,951	2,747	2,542	2,336	2,129	1,921	1,712	1,501	1,290	1,078	864	650	434	218													
その他収入																																
生命保険		3,150	3,000	2,850	2,700	2,550	2,400	2,250	2,100	1,950	1,800	1,650	1,500	1,350	1,200	1,050	900	750	600	450	300	150										
遺族の収入合計 (万円)		21,528	20,367	20,003	19,604	19,212	18,485	18,045	17,544	17,038	16,646	16,164	15,757	15,046	14,627	14,076	13,820	13,561	13,260	12,870	12,345	12,786	13,106	12,741	12,369	11,948	12,656	11,897	11,498	11,092	10,678	
不足額 (必要保障額) (万円)		2,199	2,952	2,902	2,886	2,824	3,106	3,032	3,013	2,938	2,741	2,747	2,623	2,797	2,672	2,636	2,506	2,374	2,280	2,268	2,120	1,407	811	896	984	1,076	76	539	638	741	847	

※年齢・金額などの数値は、各年度末(4月1日)現在とします。

ライフプランシミュレーション表

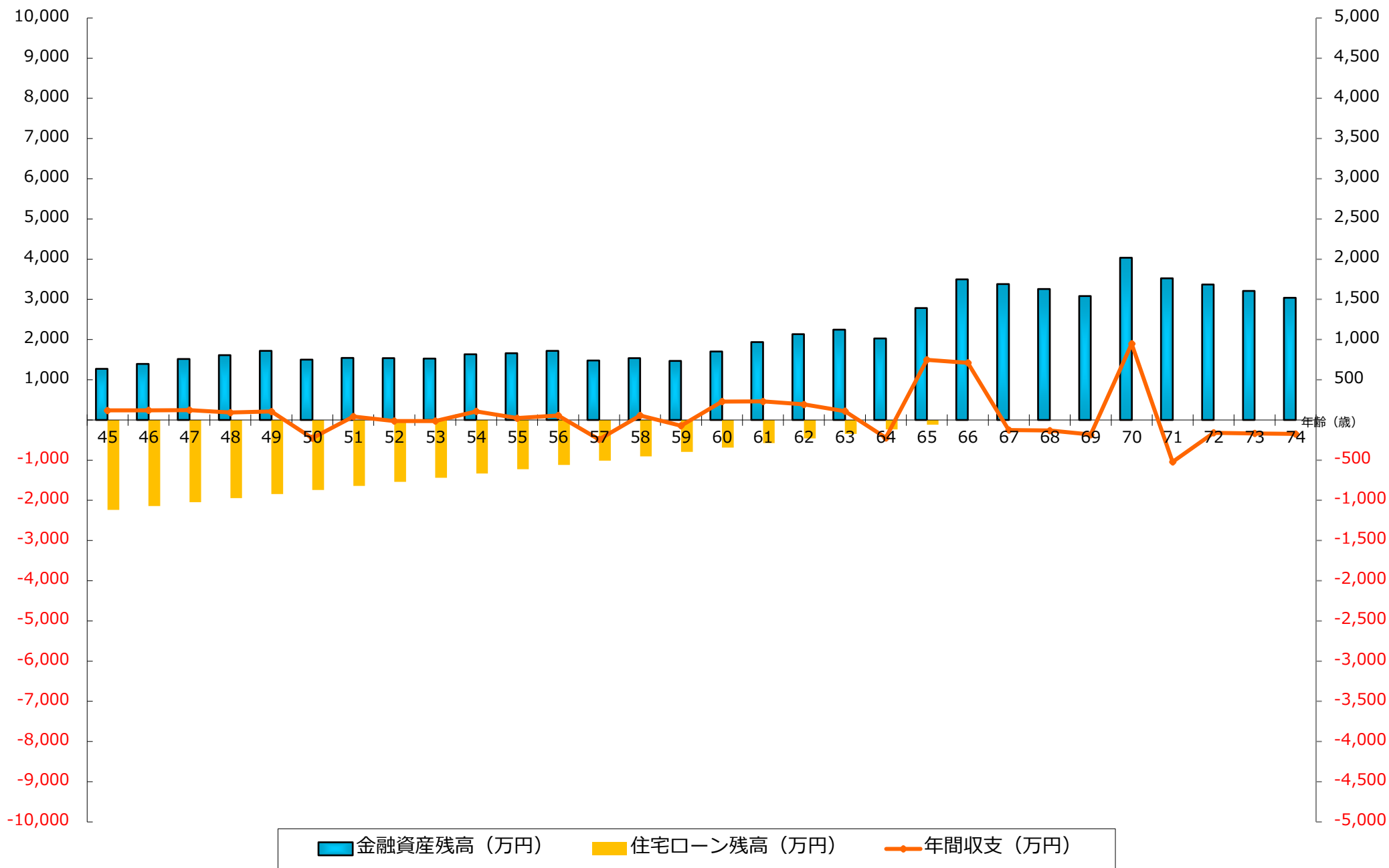
年度 (西暦)		2055	2056	2057	2058	2059	2060	2061	2062	2063	2064	2065	2066	2067	2068	2069	2070	2071	2072	2073	2074	2075	2076	2077	2078	2079	2080	2081	2082	2083	2084
家族 年齢	花子様	77	78	79	80	81	82	83	84	85	86	87	88	89	90	91	92	93	94	95	96	97	98	99	100	101	102	103	104	105	106
	一郎様	44	45	46	47	48	49	50	51	52	53	54	55	56	57	58	59	60	61	62	63	64	65	66	67	68	69	70	71	72	73
	二郎様	39	40	41	42	43	44	45	46	47	48	49	50	51	52	53	54	55	56	57	58	59	60	61	62	63	64	65	66	67	68
遺族の必要資金合計 (万円)		11,212	10,895	10,573	10,247	9,868	9,549	9,226	8,898	8,566	8,229	7,887	7,541	7,189	6,833	6,415	6,048	5,676	5,299	4,917	4,529	4,136	3,737	3,332	2,922	2,506	2,103	1,695	1,281	860	433
世帯主死亡時貯蓄残高		3,313	3,047	2,820	2,586	2,342	2,091	1,831	1,562	1,231	944	648	343	28	-296	-630	-1,033	-1,348	-1,672	-2,006	-2,349	-2,703	-3,067	-3,441	-3,826	-4,221	-4,628	-5,025	-5,433	-5,853	-6,285
死亡退職金・弔慰金																															
公的年金受取額累計		7,388	7,141	6,895	6,649	6,403	6,156	5,910	5,664	5,418	5,171	4,925	4,679	4,433	4,186	3,940	3,694	3,448	3,201	2,955	2,709	2,463	2,216	1,970	1,724	1,478	1,231	985	739	493	246
配偶者収入累計																															
その他収入																															
生命保険																															
遺族の収入合計 (万円)		10,701	10,188	9,715	9,234	8,745	8,247	7,741	7,226	6,649	6,116	5,573	5,022	4,461	3,890	3,310	2,661	2,100	1,529	949	359	-241	-851	-1,471	-2,102	-2,744	-3,396	-4,040	-4,695	-5,361	-6,038
不足額 (必要保障額) (万円)		511	706	858	1,013	1,123	1,302	1,485	1,673	1,917	2,113	2,314	2,519	2,729	2,943	3,105	3,387	3,577	3,770	3,968	4,170	4,376	4,588	4,803	5,024	5,249	5,500	5,735	5,975	6,221	6,472

※年齢・金額などの数値は、各年度末(4月1日)現在とします。

ライフプランシミュレーショングラフ (1~30年目)

2025/4/15
年間収支 (万円)

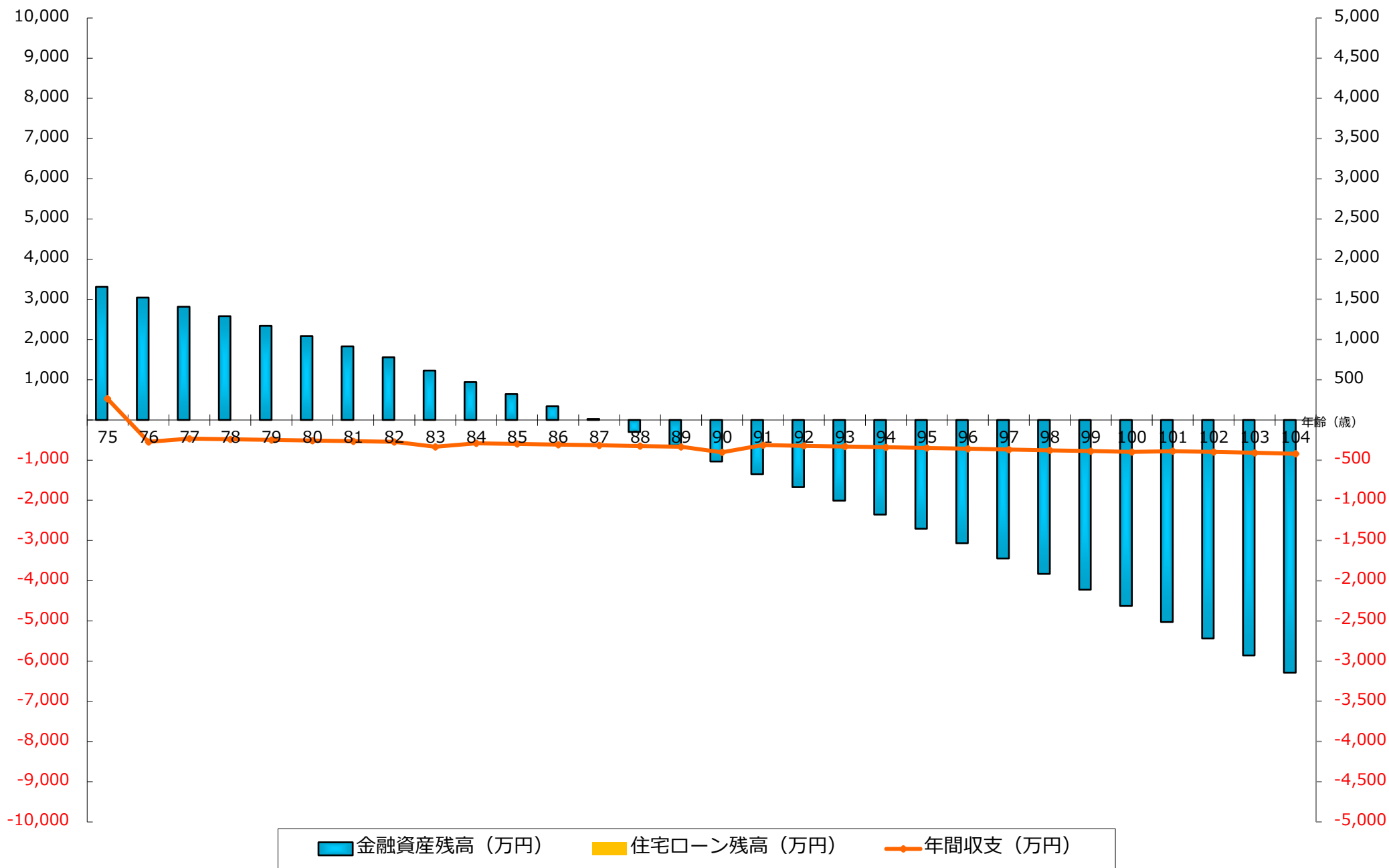
金融資産残高/住宅ローン残高 (万円)



金融資産残高／住宅ローン残高 (万円)

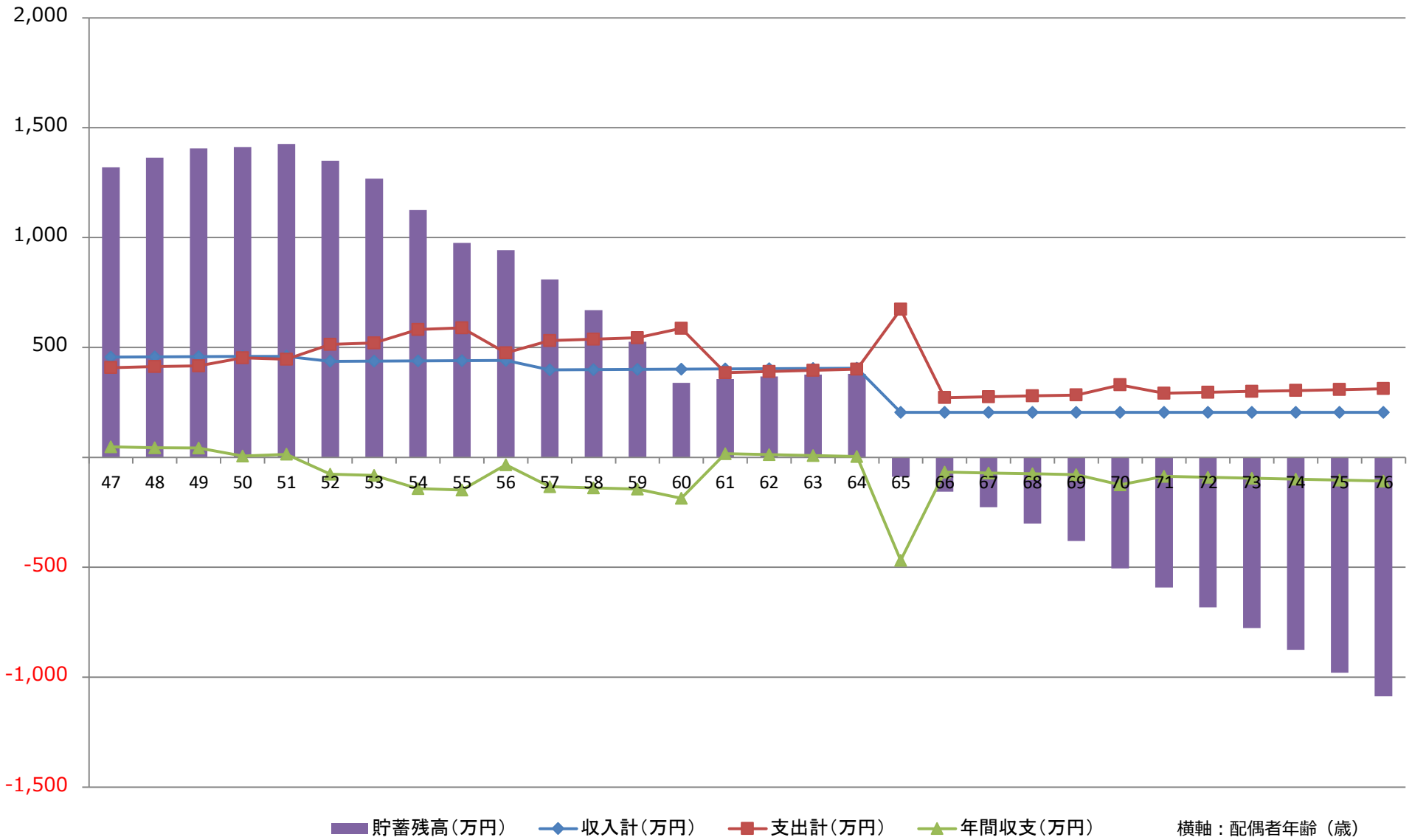
ライフプランシミュレーショングラフ (31~60年目)

2025/4/15
年間収支 (万円)



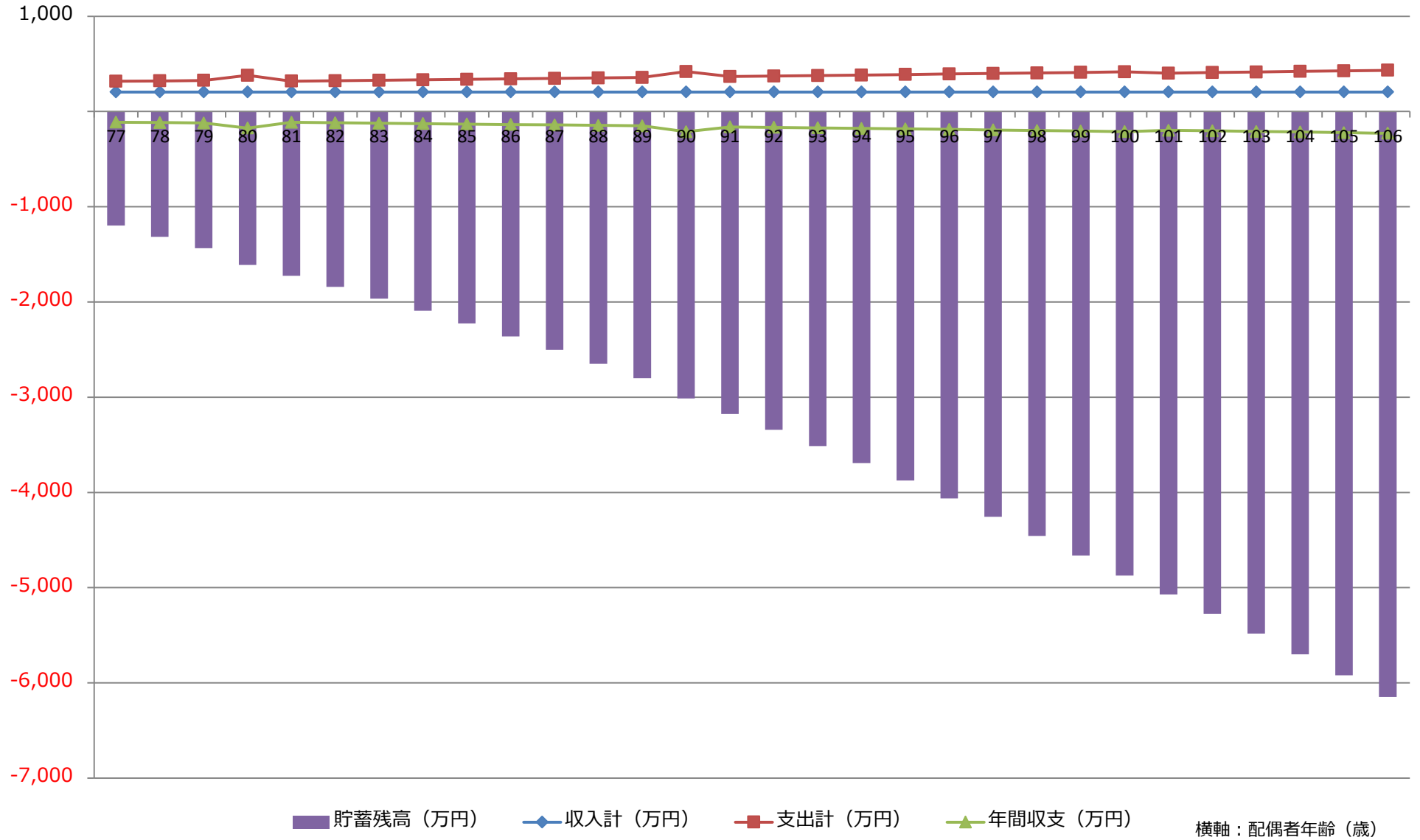
資産残高 (万円)

現時点で、世帯主死亡時の遺族のキャッシュフローグラフ1



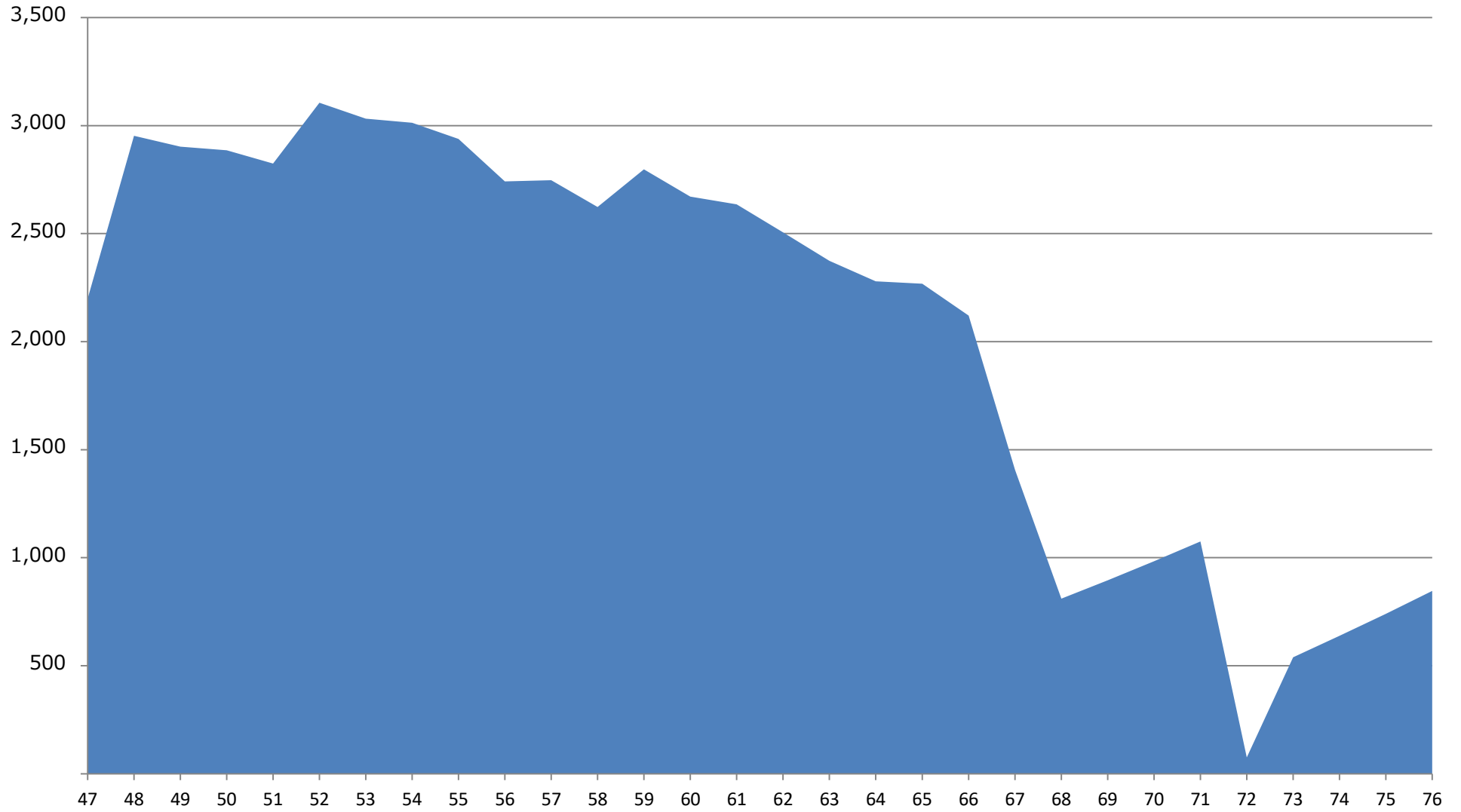
資産残高 (万円)

現時点で、世帯主死亡時の遺族のキャッシュフローグラフ2



資産残高 (万円)

各年齢ごとの、遺族の必要保障額の推移1

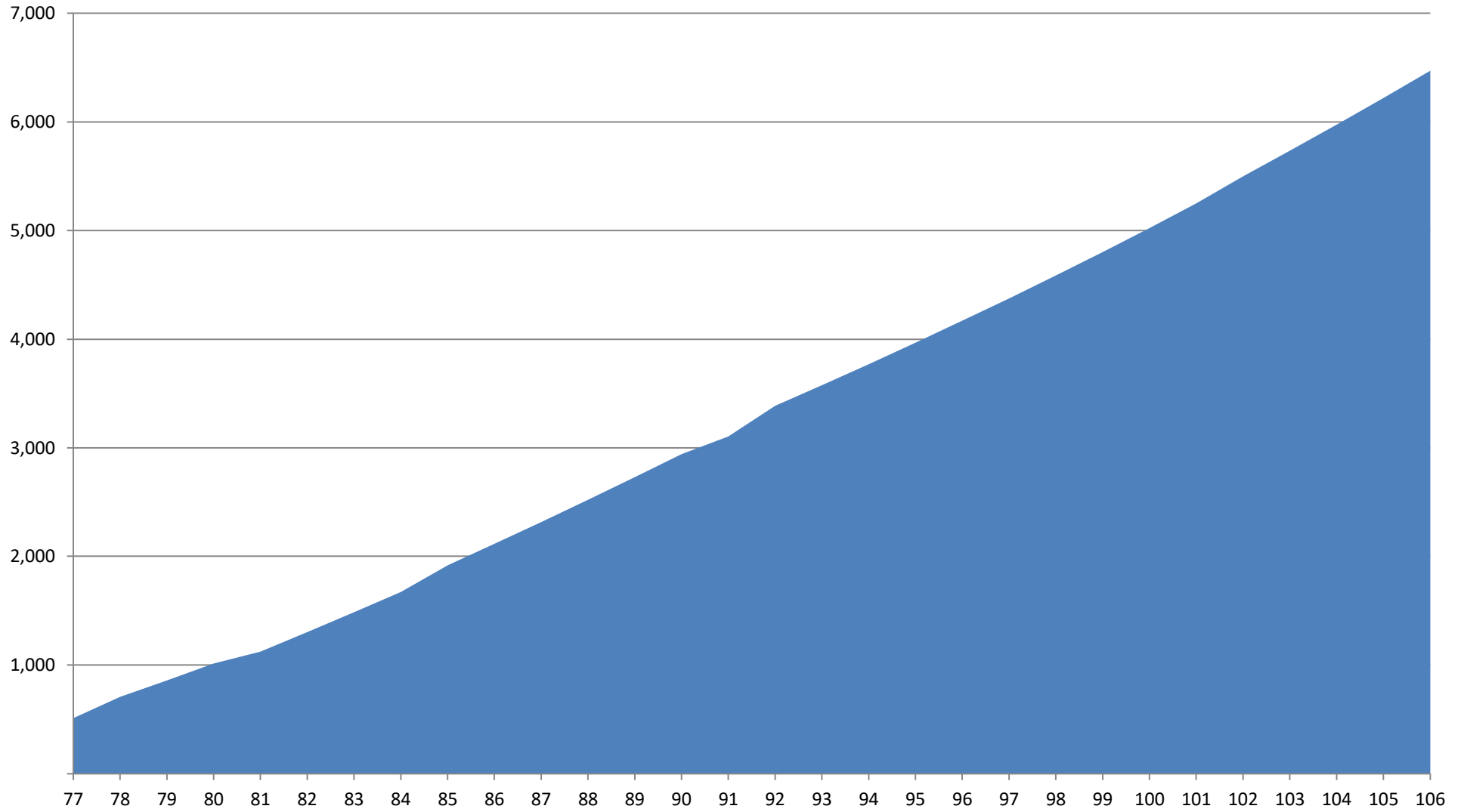


■ 必要保障額 (万円) ※プラスになっている場合、保障が不足していることになります

横軸：配偶者年齢 (歳)

資産残高（万円）

各年齢ごとの、遺族の必要保障額の推移2



■ 必要保障額（万円） ※プラスになっている場合、保障が不足していることとなります

横軸：配偶者年齢（歳）